

**LA VILLE DE NICE**  
PRÉSENTE



# NOËL

## DANS L'ESPACE

1<sup>er</sup> DÉCEMBRE > 1<sup>er</sup> JANVIER



**PROGRAMME**  
2017-2018

# NOËL DANS L'ESPACE

sera placé sous le double signe de l'émerveillement et de la fête.

Animations, chalets des artisans, idées cadeaux, envies gourmandes, spectacles, tout a été créé pour vous faire vivre des moments festifs en famille ou entre amis.



## JARDIN ALBERT 1<sup>ER</sup>

### MARCHÉ DE NOËL

Il rassemble une soixantaine de chalets présentant un large éventail de produits de Noël issu de l'artisanat.

► Tous les jours de 11h à 20h  
(vendredi et samedi à 21h)

### PATINOIRE

La grande patinoire accueille les expérimentés ou novices lors de 6 séances de 1h. 5€ patins compris. Prévoir des gants et une carte d'identité.

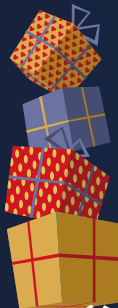
► Tous les jours à 11h, 12h30, 14h, 15h30, 17h et 18h30

### GRANDE ROUE

► Tous les jours de 11h à 23h

### JEUX POUR ENFANTS

► Tous les jours de 11h à 20h  
(vendredi et samedi à 21h)



# THÉÂTRE DE VERDURE

## MAISON DU PÈRE NOËL

Le Père Noël et son lutin sont présents jusqu'au 25 décembre tous les mercredis, les week-ends et tous les jours pendant les vacances scolaires de 14h à 19h30. Les enfants peuvent en profiter pour déposer dans la boîte aux lettres du Père Noël leur liste de cadeaux.

À partir du 26 décembre, jeux pour les enfants et moments de convivialité avec les familles.

► Ouverture de la maison tous les jours de 11h à 20h (vendredi et samedi à 21h)

## LA CABANE À SUCRE

et « la tire sur neige »

Contes et histoires du Grand nord à découvrir chaque week-end puis tous les jours pendant les vacances scolaires.

► Du 1 décembre au 1<sup>er</sup> janvier de 14h à 19h30

## SAINTE-LUCIE

Fête de la lumière suédoise

Chants traditionnels suédois.

► Dimanche 10 décembre à 18h30





## SPECTACLES POUR ENFANTS GRATUITS À 15H<sup>(\*)</sup>

▶ 2 décembre

L'ours et le sirop d'érable

▶ 9 décembre

Les fraises bleues du Père Noël

▶ 16 décembre

Les plus belles chansons de Noël

▶ 23 décembre

Fifi Bric à brac, spectacle musical

▶ 24 décembre

La Reine des Neiges, conte musical

▶ 25 décembre

Anton l'astrobonhomme, théâtre

▶ 26 décembre

Abracadabry, magie

▶ 27 décembre

Place au Cirque, Cirque Piedon

▶ 28 décembre

Le Dernier Dragon, théâtre

▶ 29 décembre

Magic Party, magie

▶ 30 décembre

Flico et presto, clown

▶ 31 décembre

Les contes des 4 coins du monde

▶ 1<sup>er</sup> janvier

Les contes de Sophie,  
spectacle musical



# PLACE MASSÉNA

La statue de l'Apollon de la fontaine du soleil est mise sous les projecteurs de Gaspare Di Caro, artiste spécialisé dans la mise en lumière des monuments.

## ESPACE DES STATIONS DE SKI NICE CÔTE D'AZUR

Les stations de ski Nice Côte d'Azur : Auron, Isola 2000 et Saint-Dalmas-le-Selvage descendent sur la place Masséna pour un mois.

Venez vous prendre en photo dans un décor grandeur nature.

► Du 7 décembre au 1<sup>er</sup> janvier

# PROMENADE DU PAILLON

## DÉCORS LUMINEUX

Venez découvrir le sapin cosmique à effets lumineux.

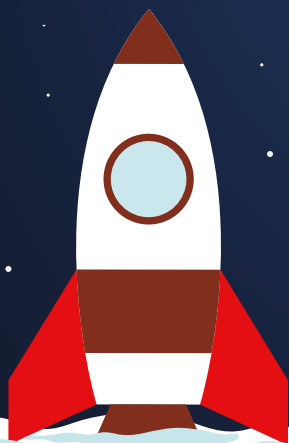
Et, pour la quatrième année, des dessins réalisés par les enfants de l'hôpital Lenval sont reproduits en décors lumineux et exposés au niveau des aires de jeux.

# PLACE ROSSETTI

## CRÈCHE GÉANTE

Jésus, Marie, Joseph, l'âne, le bœuf, les moutons, le berger et son chien, les dromadaires et les rois mages : 17 automates grandeur nature animent cette belle crèche.

► Ouverte tous les jours du 16 au 27 décembre de 10h à 20h



**PARTAGEZ  
LA MAGIE DE NOËL  
#NOELANICE**

.....  
**INFORMATIONS**  
.....

**04 92 14 46 14**  
(prix d'un appel local)



Ville de Nice - LM - © iStock - 11/2017