

GUIDE RÉPERTOIRE DE L'AIDE EN SANTÉ MENTALE



SOMMAIRE

L'ADULTE 04

Soins thérapeutiques et rétablissement 5

Consultation chez le médecin de ville 5

Dispositif MonSoutienPsy 5

Centres Médico-Psychologiques (CMP) 5

Centre Psychothérapeutique de Jour (CPJ) et Centre d'Accueil Thérapeutique à Temps Partiel (CATTP) 6

Consultation Psychotrauma adulte 8

Intervention précoce 8

Centre de réhabilitation psychosociale 9

Programmes de psychoéducation familiale 9

Thérapie familiale 10

Espace Parents-bébé 10

Hébergement thérapeutique 11

Structures hospitalières publiques 11

Structures hospitalières privées disposant d'un service de psychiatrie 11

Urgences psychiatriques 12

Équipe Mobile de Psychiatrie - Précarité (EMPP) 12

Personnes âgées - Psychogériatrie 13

Addictions : Centre de Soins, d'Accompagnement et de Prévention en Addictologie (CSAPA) 14

Addictions : Centre d'Accueil et d'Accompagnement à la Réduction des Risques pour Usagers de Drogues (CAARUD) 15

Accompagnement médico-social 16

Service d'Accompagnement Médico-Social pour Adultes Handicapés (SAMSAH) 16

Plateforme ressource JCEO (Informer Conseiller Évaluer Orienter) 16

Résidence accueil 17

Établissements ou Services d'Aide par le Travail (ESAT) 17

Service d'Accompagnement à la Vie Sociale (SAVS) 18

Dispositif Un chez soi d'abord 18

Accompagnement social 19

Maison Départementale des Personnes Handicapées/Maison de l'Autonomie 19

Centre Communal d'Action Sociale (CCAS) 19

Urgences sociales 21

Centre d'Hébergement et de Réinsertion Sociale (CHRS) et Centre d'Hébergement d'Urgence Sociale (CHU) 21

Résidence accueil 22

Mandataire Judiciaire Protection des Majeurs (MJPM) 23

Accompagnement juridique et social 23

Dispositif d'aide aux victimes 23

L'adresse des aidants 24

Le bureau des aidants 25

Entraide associative 25

Association de patients-citoyens 25

Association de familles / aidants 26

Association des victimes
des attentats 27

L'ADOLESCENT ET L'ENFANT 28

Soins thérapeutiques et rétablissement 29

Consultation chez le médecin de ville 29

Centres Médico-Psychologiques (CMP) 29

Hôpital de jour enfants et adolescents 31

Urgences Pédopsychiatriques 32

Structure hospitalière 32

Maison Des Adolescents (MDA) 32

Consultation psychotrauma
enfant et adolescent 33

Équipe mobile pédopsychiatrique
pour adolescents 33

Équipe Mobile pour Enfants
et Adolescents Confiés (EMEAC) 34

Espace Parents-bébé 34

Plateforme de Coordination
et d'Orientation (PCO) des troubles
du neurodéveloppement
des Alpes-Maritimes 35

Accompagnement medico-social et social 35

Maison Départementale des Personnes
Handicapées/Maison de l'Autonomie 35

Institut Médico-Educatifs (IME) 36

Institut Thérapeutique Educatif
et Pédagogique (ITEP) 36

Service d'Éducation Spécialisée
et de Soins À Domicile (SESSAD) 37

Centre d'Action Médico-Sociale
Précoce (CAMSP) 38

Plateforme de ressource
et d'orientation pour des jeunes
par l'évaluation et la coordination
(Project 06) 38

Équipe mobile d'appui
à la scolarisation (EMASCO) 39

Maison des Solidarités
Départementales (MSD) 39

Maison des 1 000 premiers jours 40

Centres de Protection Maternelle
et Infantile (PMI) / Centres
de Planification et d'Éducation
Familiale (CPEF) 40

L'ÉTUDIANT ET LE JEUNE 42

Bureau d'Aide Psychologique
Universitaire (BAPU) 43

Centre de santé universitaire 43

Consultations Étudiant CMP
Notre-Dame 43

Point Accueil Ecoute Jeunes (PAEJ) 44

Carrefour Santé Jeunes (CSJ) 44

Consultations Jeunes
Consommateur (CJC) 44

EN SAVOIR PLUS 46

Ligne d'écoute 47

Sites internet 48

GLOSSAIRE 49

01

L'ADULTE



Soins thérapeutiques et rétablissement

Ce volet comporte l'ensemble des services de soins permettant le diagnostic, le traitement et l'accompagnement au rétablissement des personnes en souffrance psychique.

CONSULTATION CHEZ LE MÉDECIN DE VILLE

Consultation généraliste : Médecin généraliste (pratique libérale)

Pour qui ?

Pour celles et ceux qui :

- ▷ Veulent être diagnostiqués par leur médecin généraliste
- ▷ Veulent être informés et orientés

En pratique

Consultation de la liste des médecins généralistes sur le site officiel de l'Assurance Maladie : ameli.fr

Consultation spécialisée : Médecin psychiatre (pratique libérale)

Pour qui ?

Pour celles et ceux qui :

- ▷ Veulent être diagnostiqués par un médecin spécialiste
- ▷ Veulent être pris en charge et suivis par un médecin spécialiste

En pratique

- ▷ Consultation de la liste des médecins psychiatres sur le site officiel de l'Assurance Maladie : ameli.fr
- ▷ Accès direct possible, sans passer par le médecin généraliste référent

DISPOSITIF MONSOUTIENPSY

Pour qui ?

Toute personne dès 3 ans qui vit une souffrance psychique légère à modérée (angoisse, tristesse, stress, troubles du sommeil, etc.)

En pratique

- ▷ Jusqu'à 12 séances remboursées par année civile
- ▷ Chaque séance est facturée 50 €, sans dépassement d'honoraires possible (60 % par l'Assurance Maladie - 40 % complémentaire santé)
- ▷ Pour certains cas (Complémentaire santé solidaire, ALD, maternité à partir du 6^e mois, accidents du travail / maladie professionnelle), prise en charge à 100 % et pas d'avance de frais
- ▷ Vous pouvez prendre rendez-vous directement auprès d'un psychologue conventionné, sans passer par un médecin. La liste des psychologues conventionnés est sur ameli.fr

CENTRES MÉDICO-PSYCHOLOGIQUES (CMP) :

Pour qui ?

Pour celles et ceux qui traversent une souffrance psychique importante et qui :

- ▷ Souhaitent mieux comprendre leur vécu douloureux et trouver des solutions à leur souffrance
- ▷ Souhaitent bénéficier de consultations, de soins
- ▷ Souhaitent être accompagnés dans certaines étapes de leur prise en charge



- ▷ Souhaitent être pris en charge, au sein du CMP, par des professionnels (infirmiers, assistantes sociales, psychologues et psychiatres)
- ▷ Ont besoin de soutien dans l'accès aux soins et aux droits



En pratique ?

- ▷ Les CMP sont des services publics et les soins sont pris en charge par l'Assurance Maladie et gratuits pour tous
- ▷ Vous pouvez contacter directement le CMP, le plus proche de votre domicile pour prendre rendez-vous
- ▷ Accès direct : admission par libre choix du patient / sur demande d'un médecin ou d'un psychiatre



INFORMATIONS

CMP La Madeleine

Tram 2 Magnan

Bus 6 Chalet des Roses

35, bd. de la Madeleine - 06200 Nice

04 92 03 20 60 et sur rendez-vous

Lundi au vendredi : 9h à 17h

CHU de Nice

Accès direct

CMP Notre-Dame

Tram 1 Jean Médecin/Thiers

Bus arrêt Notre-Dame

26, av. Notre-Dame - 06000 Nice

04 93 13 71 01

Lundi au vendredi : 9h à 17h

CH Sainte-Marie

Accès direct

CMP Bellagio

Tram 1 Valrose Université

Bus arrêt Maison environnement

18, av. Cyril Besset - 06100 Nice

04 93 13 56 10 et sur rendez-vous

Lundi au vendredi : 9h à 17h

CH Sainte-Marie

Accès direct

CMP Rembrandt

Gare Nice Riquier

Bus arrêt Delfino Riquier/Arson

58, bd. du Général Delfino - 06300 Nice

04 93 13 71 06

Lundi au vendredi : 9h à 17h et

sur rendez-vous

CH Sainte-Marie

Accès direct

CENTRE PSYCHOTHÉRAPEUTIQUE DE JOUR (CPJ) ET CENTRE D'ACCUEIL THÉRAPEUTIQUE À TEMPS PARTIEL (CATTP)



Pour qui ?

Pour celles et ceux qui ont été diagnostiqués par un médecin spécialiste et qui :

- ▷ Ont envie de maintenir leur autonomie et leur vie sociale, pendant leur traitement
- ▷ Ont besoin d'un soin psychothérapeutique de groupe
- ▷ Personnes dont l'état de santé nécessite des soins pendant la journée
- ▷ Souhaitent être accompagnés et pris en charge par des professionnels



En pratique ?

- ▷ L'orientation de la personne vers ces structures nécessite un rendez-vous préalable avec son médecin psychiatre
- ▷ Service public, prestations gratuites
- ▷ Accès : admission sur demande d'un médecin psychiatre



INFORMATIONS

CATTP - Saint-Charles

Tram 1 Palais des expositions

Bus arrêt République/Delfino

6, bd. Général Delfino - 06300 Nice

04 93 62 48 78

Lundi au vendredi : 9h30 à 16h30

CH Sainte-Marie

Accès sur orientation médicale

CATTP – Le Bellagio

Tram 1 Valrose Université

Bus arrêt Maison environnement
18, av. Cyril Besset – 06100 Nice
04 93 13 56 10

Lundi au vendredi : 9h à 16h30
CH Sainte-Marie

Accès sur orientation médicale

CATTP – Le Raimbaldi

Tram 1 Gare Thiers

Bus arrêt Raimbaldi Lepante
26, bd. Raimbaldi – 06000 Nice
04 93 13 71 02

Lundi au vendredi : 9h à 16h30
CH Sainte-Marie

Accès sur orientation médicale

**CDJ – HDJ centre et hôpital de jour
Le Raimbaldi**

Tram 1 Gare Thiers

Bus arrêt Raimbaldi Lepante
26, bd. Raimbaldi – 06000 Nice
04 93 13 71 02

Lundi au vendredi : 9h à 16h30
CH Sainte-Marie

Accès sur orientation médicale

**Hôpital de Jour Sainte-Odile –
Autisme**

Bus arrêt Sainte-Marie

87, av. Joseph Raybaud – 06300 Nice
04 93 13 58 21

Lundi au vendredi : 8h30 à 16h30
CH Sainte-Marie

Accès sur orientation médicale

HDJ – Hôpital de Jour Sainte-Agathe

Tram 1 Palais des expositions

Bus arrêt République/Delfino
6, bd. Général Delfino – 06300 Nice
04 93 13 71 03

Lundi au vendredi : 9h à 16h30
CH Sainte-Marie

Accès sur orientation médicale

CASA – Centre d'Accueil Saint-Agathe

Tram 1 Palais des expositions

Bus arrêt République/Delfino
6, bd. Général Delfino – 06300 Nice
04 92 00 55 71

Lundi au vendredi : 9h à 16h30
CH Sainte-Marie

Accès sur orientation médicale

HDJ – Hôpital de Jour de la Madeleine

Tram 2 Magnan

Bus 6 Chalet des Roses
35, bd. de la Madeleine – 06200 Nice
04 92 03 20 50

Lundi au vendredi : 9h à 16h30
CHU de Nice

Accès sur orientation médicale



CONSULTATION PSYCHOTRAUMA ADULTE

Pour qui ?

Pour celles et ceux qui :

- ▷ Ont besoin de consulter suite à un choc psycho-traumatique
- ▷ Souhaitent bénéficier d'une consultation spécialisée sur le suicide
- ▷ Ont besoin de consulter pour souffrance au travail

En pratique

- ▷ Accès aux consultations par libre choix du patient
- ▷ Consultations assurées par des psychologues et des psychiatres
- ▷ Équipe pluridisciplinaire (sociale, médicale, psychologique...)
- ▷ Service public et consultations gratuites

INFORMATIONS

Centre Régional du Psychotrauma

Tram 1 Hôpital Pasteur

Bus arrêt Hôpital Pasteur

30, av. de la voie Romaine - 06300 Nice

04 92 03 70 22

rampon.i@chu-nice.fr

Lundi au vendredi : 8h30 à 16h30

CHU de Nice

Accès direct

Centre d'Accueil Polyclinique Consultation post urgence psychiatrique, psychotrauma

Tram 1 Hôpital Pasteur

Bus arrêt Hôpital Pasteur

**30, av. de la voie Romaine -
06300 Nice**

04 92 03 33 35

Lundi au vendredi : 10h à 17h

CHU de Nice

Accès direct

CMP Notre-Dame

Tram 1 Jean Médecin/Thiers

Bus arrêt Notre-Dame

26, av. Notre-Dame - 06000 Nice

04 93 13 71 01

Lundi au vendredi : 9h à 17h

CH Sainte-Marie

Accès direct

I INTERVENTION PRÉCOCE

Pour qui ?

Pour celles et ceux qui :

- ▷ Ont entre 17 et 30 ans
- ▷ Ont vécu un premier épisode psychotique ou une bouffée délirante aiguë
- ▷ Vivent des symptômes émergents : retrait social, troubles du sommeil, changement brusque des intérêts et des croyances, humeurs dépressives, comportement étrange, irritabilité, idées bizarres, méfiance

En pratique

- ▷ Détection précoce afin de diminuer la gravité des troubles psychiques
- ▷ Intervention précoce et réhabilitation avec pour objectif d'éviter l'interruption ou favoriser la réinsertion sociale, familiale, scolaire et/ou professionnelle
- ▷ Bilan pluridisciplinaire : médical, neurocognitif, fonctionnel et social
- ▷ Co-construction d'un projet personnalisé de soin

INFORMATIONS

Centre de Détection et d'Intervention Précoce - CDIP

Tram 2 Magnan

Bus arrêt Ansaldi

35, bd. de la Madeleine - 06200 Nice

Secrétariat : 04 92 03 20 60

Infirmiers : 04 92 03 22 58 /

06 13 60 94 95 / 06 09 32 63 89

Lundi au vendredi : 9h à 16h30

CHU Nice

Accès direct ou sur orientation médicale

CENTRE DE RÉHABILITATION PSYCHOSOCIALE

Pour qui ?

Pour celles et ceux qui sont concernés par des troubles psychiques stabilisés et qui souhaitent être accompagnés dans leur trajectoire de rétablissement à travers :

- ▷ Un accompagnement adapté à leur(s) projet(s) personnel(s) et à leur(s) besoin(s)
- ▷ La construction d'un projet de rétablissement personnalisé
- ▷ Le développement des connaissances sur leur santé
- ▷ La compréhension et l'amélioration de leur fonctionnement cognitif
- ▷ L'amélioration de la gestion de leurs symptômes, des émotions et du stress
- ▷ L'amélioration de leur autonomie, des compétences sociales et de la communication
- ▷ L'accompagnement à l'insertion socio-professionnelle
- ▷ Le soutien et l'accompagnement de leurs proches

En pratique

- ▷ Entretien initial d'évaluation de la demande, des besoins et des attentes
- ▷ Évaluation pluridisciplinaire (fonctionnelle, médicale, neuropsychologique et sociale)
- ▷ Accompagnement individuel et/ou groupal
- ▷ Soins de réhabilitation psychosociale orientés rétablissement

INFORMATIONS

Centre de Réhabilitation Psychosociale de Proximité (CR2P)

Tram 2 Mignan

Bus arrêt Ansaldi

35, bd. de la Madeleine - 06200 Nice

04 92 03 20 60 / 04 92 03 20 51

cr2p@chu-nice.fr

Lundi au jeudi : 9h à 17h

Vendredi : 9h à 15h30

CHU Nice

Accès sur orientation médicale

PROGRAMMES DE PSYCHOÉDUCATION FAMILIALE

Pour qui ?

Pour les proches de personnes vivant avec un trouble psychique qui souhaitent :

- ▷ Mieux comprendre la maladie psychique
- ▷ Mieux gérer les symptômes
- ▷ Améliorer la communication avec le proche malade

En pratique

- ▷ Des sessions multi-familiales (Profamille) ou uni-familiales (BREF) à intervalle régulier
- ▷ Les proches peuvent participer indépendamment de l'avis du malade ou du médecin qui suit leur proche

INFORMATIONS

Programme Profamille

Formation initiale de 16 séances et suivi sur 2 ans

Bus arrêt Hôpital Sainte-Marie

87, av. Joseph Raybaud - 06300 Nice

04 93 13 57 32 / 06 25 01 80 42

Profamille.nice@ahsm.fr

CH Sainte-Marie

Accès direct

Programme BREF

Formation 3 séances d'une heure

Bus arrêt Hôpital Sainte-Marie
87, av. Joseph Raybaud - 06300 Nice
04 93 13 57 32 / 06 25 01 80 42

CH Sainte-Marie

Accès direct

Programme BREF

Formation 3 séances d'une heure

Tram 2 Magnan

Bus arrêt Ansaldi

Centre de réhabilitation psychosociale
de proximité du CHU de Nice (CR2P)
35, bd. de la Madeleine - 06200 Nice
04 92 03 20 60 / 04 92 03 20 51

cr2p@chu-nice.fr

CHU Nice

Accès direct

| THÉRAPIE FAMILIALE

Pour qui ?

Pour les familles et les couples :

- ▷ Souhaitant chercher ensemble, dans le cadre d'une thérapie, des solutions aux difficultés, aux souffrances d'un ou de plusieurs membres de la famille
- ▷ Voulant être informés et orientés

En pratique

- ▷ Thérapie d'une séance mensuelle et entre 10 à 15 séances en moyenne au total

Accès direct

INFORMATIONS

Centre Intersectoriel de Thérapies Familiales

Tram 1 Palais des expositions

Bus arrêt République/Delfino

6, bd. Delfino - 06300 Nice
06 03 62 98 67

Sur rendez-vous

CH Sainte-Marie

Accès direct

| ESPACE PARENTS-BÉBÉ

Pour qui ?

Pour celles et ceux en difficulté psychique ou à risque de l'être :

- ▷ Avant la naissance : pour les femmes enceintes et les futurs papas
- ▷ Après la naissance : pour les jeunes parents et leur bébé jusqu'à ses 3 ans

En pratique

- ▷ Des interventions (au domicile ou tout autre lieu de vie)
- ▷ Des consultations à la maternité, au domicile, au Centre Médico-Psychologique (CMP) « Espace parents-bébé » de Lenval, ou au CMP de proximité
- ▷ Des entretiens familiaux
- ▷ Des psychothérapies parents-bébé
- ▷ Des soins à médiation corporelle ou en petit groupe
- ▷ Des interventions en psychiatrie adulte
- ▷ Un accompagnement à l'élaboration du deuil périnatal

INFORMATIONS

Équipe mobile de psychiatrie périnatale

Tram 2 Lenval

57, av. de la Californie - 06200 Nice

Accueil téléphonique :

Lundi au vendredi : 9h à 16h30

04 92 03 04 47

espaceparentsbebe@lenval.com

Hôpitaux pédiatriques Nice CHU-Lenval

Accès direct



HÉBERGEMENT THÉRAPEUTIQUE

Pour qui ?

Pour celles et ceux en cours de traitement et qui :

- ▷ Sont en phase de réinsertion sociale et suivis par le CMP
- ▷ Sont stabilisés et autonomes
- ▷ Ont besoin d'un hébergement à titre temporaire de manière à assurer le suivi et la coordination de leurs soins ainsi que l'observance de leurs traitements

En pratique

- ▷ Admission à la demande du service hospitalier de secteur et sur orientation médicale
- ▷ L'appartement thérapeutique est géré par le service hospitalier de secteur du CH Sainte-Marie

STRUCTURES HOSPITALIÈRES PUBLIQUES

Pour qui ?

Pour celles et ceux qui :

- ▷ Veulent être diagnostiqués et traités par des professionnels
- ▷ Veulent être informés et orientés
- ▷ Ont besoin d'être hospitalisés pour des soins psychiatriques

En pratique

- ▷ Admission à la demande du patient ou sur indication du médecin traitant/ psychiatre libéral ou du service hospitalier de secteur
- ▷ Admission dans le cadre de soins sans consentement
- ▷ Service public

INFORMATIONS

Centre Hospitalier Universitaire (CHU) de Nice

Tram 1 Hôpital Pasteur

Bus arrêt Hôpital Pasteur

30, av. de la voie Romaine -
06300 Nice

04 92 03 77 77

Service de Psychiatrie Générale :

Accueil et consultation : 04 92 03 87 75

Hospitalisation : 04 92 03 79 72
ou 83 ou 77 ou 88

Accès sur orientation médicale

Centre Hospitalier Sainte-Marie

Bus arrêt Hôpital Sainte-Marie

Psychiatrie générale adultes

Psychiatrie de la personne âgée

Prise en charge des personnes
en détention nécessitant des soins
psychiatriques

87, av. Joseph Raybaud - 06300 Nice
04 93 13 56 13

Accès sur orientation médicale

STRUCTURES HOSPITALIÈRES PRIVÉES DISPOSANT D'UN SERVICE DE PSYCHIATRIE

Pour qui ?

Pour celles et ceux qui :

- ▷ Veulent être diagnostiqués et traités par des professionnels
- ▷ Veulent être informés et orientés
- ▷ Ont besoin d'être hospitalisés pour des soins psychiatriques

En pratique

- ▷ Admission à la demande du patient ou sur indication du médecin traitant/ psychiatre
- ▷ Structure privée

INFORMATIONS

Polyclinique Saint-François

Tram 1 Hôpital Pasteur

Bus arrêt Hôpital Pasteur

Spécialisée dans la prise en charge des troubles de l'humeur

Pôle psychiatrie / Hospitalisation Libre/
Hospitalisation complète/ Hospitalisation
De Jour (HDJ) / Centre
Psychothérapeutique de Jour (CPJ)

10, bd. Pasteur - 06300 Nice

04 93 13 65 00

Lundi au vendredi : 9h à 17h

Accès sur orientation médicale

Clinique La Costière

Bus arrêt La clinique

Établissement spécialisé dans le traitement, en cure libre, des maladies neurologiques et psychiatriques.
Hospitalisation complète et Hôpital De Jour (HDJ)

171, chemin la Costière - 06300 Nice

Standard Clinique

04 92 07 44 44

Lundi au samedi : 8h30 à 19h30

Dimanche et jours fériés : 9h à 19h30

Standard HDJ Les Collines

04 92 07 45 45

Lundi au vendredi : 9h à 17h

Accès sur orientation médicale

Clinique Saint-Luc

Tram 1 Hôpital Pasteur

Bus arrêt Lacassagne

Établissement spécialisé dans le traitement en cure libre, des maladies neurologiques et psychiatriques des adultes

42, av. voie Romaine - 06300 Nice

04 92 26 15 15

Lundi au vendredi : 8h30 à 19h30

Samedi, dimanche et jours fériés : 9h à 19h30

Accès sur orientation médicale

URGENCES PSYCHIATRIQUES

Pour qui ?

Pour celles et ceux qui :

- ▷ Sont en état de crise et en situation d'urgence
- ▷ Ont besoin de consulter suite à un choc psycho-traumatique immédiat
- ▷ Sont en état de risque/crise suicidaire

En pratique

- ▷ Les urgences psychiatriques sont ouvertes 24h/24 au public
- ▷ Admission par libre choix du patient / sur demande d'un médecin ou d'un psychiatre
- ▷ Urgences assurées par des psychiatres
- ▷ Accès via le service des urgences
- ▷ Service public

INFORMATIONS

Accueil, orientation, et traitement des urgences psychiatriques

Tram 1 Hôpital Pasteur

Bus arrêt Hôpital Pasteur

Centre d'Accueil Psychiatrique (CAP)

30, voie Romaine - 06300 Nice

04 92 03 33 58 : **lundi au vendredi**

04 92 03 33 57 : **le week-end**

CHU de Nice

Accès direct 7J/7 et 24h/24

ÉQUIPE MOBILE PSYCHIATRIE - PRÉCARITÉ (EMPP)

Pour qui ?

Pour celles et ceux en situation de grande précarité ou d'exclusion sociale et :

- ▷ Qui ne sont pas dans un circuit de droit commun
- ▷ Qui présentent des difficultés à l'accès ou à la permanence des soins

En pratique

- ▷ Équipe mobile qui intervient en collaboration avec les différents services de psychiatrie et de santé mentale
- ▷ Se déplace à la demande des professionnels de santé en dehors des situations d'urgence

INFORMATIONS

EMPP Équipe Mobile Psychiatrie - Précarité

Tram 1 Hôpital Pasteur

Bus arrêt Hôpital Pasteur

30, av. de la voie Romaine - 06300 Nice

Lundi au vendredi : 9h à 17h

CHU de Nice

Accès sur orientation d'un professionnel

PERSONNES ÂGÉES - PSYCHOGÉRIATRIE

Pour qui ?

Pour les personnes âgées qui présentent des troubles cognitifs, ou de mémoire, ou de comportement, et qui :

- ▷ Veulent être diagnostiquées
- ▷ Veulent être informées et orientées
- ▷ Veulent être accompagnées dans leur parcours de soins
- ▷ Nécessitent une prise en charge au sein d'un établissement

En pratique

- ▷ Accompagnement et prise en charge par des équipes spécialisées pluri-professionnelles

INFORMATIONS

Service de coordination Congrès

Bus arrêt Massenet

Équipe spécialisée (infirmiers, psychologue, psychiatres, assistante sociale)

Consultations sur rendez-vous

5, rue du Congrès - 06000 Nice

04 93 13 58 84

Lundi au vendredi : 9h à 17h

CH Sainte-Marie

Accès direct

Équipe mobile de psychogériatrie

Bus arrêt Massenet

Évaluation à domicile uniquement sur rendez-vous

5, rue du Congrès - 06000 Nice

04 93 13 58 84

Lundi au vendredi : 9h à 17h

CH Sainte-Marie

Accès direct

Consultation Mémoire

Bus arrêt Massenet

6, rue du Congrès - 06000 Nice

04 93 13 56 97

Lundi au vendredi : 8h30 à 16h30

sur rendez-vous

CH Sainte-Marie

Accès direct

HDJ - Hôpital De Jour du Congrès - Personnes âgées

Bus arrêt Massenet

6, rue du Congrès - 06000 Nice

04 93 13 58 84 / 04 93 13 71 11

Lundi au vendredi : 9h à 17h sur rendez-vous

CH Sainte-Marie

Accès sur orientation médicale

Institut Claude Pompidou (ICP)

Tram 1 Borriglione

Lieu dédié à la prise en charge
de la maladie d'Alzheimer

10, rue Molière - 06100 Nice

Accueil de jour France Alzheimer 06

04 93 52 62 00

Centre Mémoire de Ressources
et Recherches (CMRR)

04 92 03 47 45

Lundi au vendredi : 9h à 17h
sur rendez-vous

CHU de Nice

Accès direct

ADDICTIONS : CENTRE DE SOINS, D'ACCOMPAGNEMENT ET DE PRÉVENTION EN ADDICTOLOGIE (CSAPA)



Pour qui ?

Pour les personnes :

- ▷ En difficulté avec leur consommation de drogue, alcool, tabac, etc.
- ▷ En difficulté avec leur comportement addictif en lien avec le jeu, le sexe, etc.
- ▷ Qui ont besoin de conseils de prévention, de dépistage
- ▷ Qui ont besoin d'une prise en charge globale, à la fois médicale, psychologique, sociale et éducative pour modérer ou arrêter leur addiction
- ▷ Qui ont besoin d'un accompagnement au-delà de la période de sevrage



En pratique

- ▷ L'approche peut être individuelle, collective ou familiale
- ▷ Accès direct ou sur demande d'un médecin traitant ou d'un psychiatre



INFORMATIONS

CSAPA Nice Malausséna

Tram 1 Gare Thiers/Libération

10, av. Malausséna - 06000 Nice

04 92 03 21 50 sur rendez-vous

Lundi au vendredi : 9h15 à 12h
et 14h à 17h45

CHU Nice

Accès direct

CSAPA Emergence

Tram 2 Paul Montel

Bus arrêt Comté de Nice

3, av. Martin Luther King - 06200 Nice

04 92 47 81 81

Lundi : 9h30 à 12h30 et 13h30 à 18h30

Mardi et vendredi : 9h à 12h30

Mercredi et jeudi : 9h30 à 12h30
et 13h30 à 16h30

Accueil physique ou téléphonique
avec ou sans rendez-vous

Groupe SOS

Accès direct

CSAPA Olivetto

Tram 1 Gare Thiers

Bus Arrêt Res. Monticello

6, av. Olivetto - 06000 Nice

04 93 53 17 00

Lundi au vendredi, sauf jeudi : 8h30
à 12h30 et 13h30 à 17h

Jeudi : 8h30 à 12h30

Fondation de Nice

Accès direct

CSAPA Odyssée

Tram 1 Garibaldi

Bus arrêt Hôpital Saint-Roch

**37, bd. Carabacel, immeuble le Centralia,
5^e étage - 06000 Nice**

04 93 62 62 10 sur rendez-vous

Lundi au vendredi : 9h à 12h et 14h à 18h
(mercredi jusqu'à 17h)

Addictions France

Accès direct



CSAPA Sainte-Marie

Bus arrêt Hôpital Sainte-Marie
Groupe de parole en addictologie
le mercredi à 14h30

87, av. Joseph Raybaud - 06300 Nice
04 93 62 62 10 sur rendez-vous

Lundi au vendredi : 9h à 12h et 14h à 18h

Mercredi : jusqu'à 17h

CH Sainte-Marie

Accès direct

ADDICTIONS : CENTRE D'ACCUEIL ET D'ACCOMPAGNEMENT À LA RÉDUCTION DES RISQUES POUR USAGERS DE DROGUES (CAARUD)

Pour qui ?

Pour les personnes consommant des drogues et qui :

- ▷ Ont besoin de soins et de matériel de prévention des maladies infectieuses
- ▷ Ont besoin d'information sur la réduction des risques et de conseils personnalisés
- ▷ Ont besoin de soutien dans l'accès aux soins, aux droits, au logement et à l'insertion ou la réinsertion professionnelle
- ▷ Sont dans des situations de précarité sociale

En pratique

- ▷ L'approche peut être individuelle ou collective
- ▷ L'accueil des personnes se fait sans condition
- ▷ Anonymat possible

Accès direct

INFORMATIONS

CAARUD IMP'ACTES

Tram 1 Saint-Charles

85, bd. Virgile Barel - 06300 Nice

04 93 16 00 49

Mardi, jeudi et vendredi : 9h30 à 12h30

Fondation de Nice

Accès direct

CAARUD Lou Passagin

Tram 2 Port Lympia

12, rue Emmanuel Philibert - 06300 Nice

04 93 80 28 18

Lundi au vendredi : 9h à 12h30

(Accueil collectif)

Mardi, mercredi, vendredi : 14h à 16h30
(matériel, rdv démarche administrative ou avec infirmier, ateliers) pas d'accueil collectif

Jeudi : 17h à 19h pour public chemsex
Groupe SOS

Accès direct

Accompagnement médico-social

L'offre de l'accompagnement médico-social relève des établissements et des dispositifs qui intègrent, à la fois un volet social (précarité, exclusion, handicap ou dépendance) et à la fois un volet médical, dans la prise en charge des personnes.

SERVICE D'ACCOMPAGNEMENT MÉDICO-SOCIAL POUR ADULTES HANDICAPÉS (SAMSAH)

Pour qui ?

Pour les personnes en situation de handicap psychique qui :

- ▷ Veulent acquérir une plus grande autonomie
- ▷ Ont besoin d'aide pour réaliser leur projet de vie dans une dynamique d'insertion sociale
- ▷ Ont besoin d'une assistance pour tout ou partie des actes essentiels de la vie quotidienne de manière temporaire ou durable
- ▷ Ont besoin d'un suivi médical et paramédical
- ▷ Peuvent être maintenues à domicile

En pratique

- ▷ Accès après orientation par la Maison Départementale des Personnes Handicapées (MDPH)
Voir coordonnées MDPH page 19
- ▷ La personne est accompagnée à domicile, ou sur site, par une équipe pluridisciplinaire composée en particulier d'animateurs, conseillères en économie sociales et familiales, psychologues, infirmiers

INFORMATIONS

SAMSAH ISATIS

Tram 1 Gorbella

Bus arrêt Gorbella

39, av. St Barthélémy - 06100 Nice

04 92 07 56 00 - nice@isatis.org

Lundi au vendredi : 9h à 13h et 14h à 17h

Association ISATIS

Accès sur orientation de la MDPH

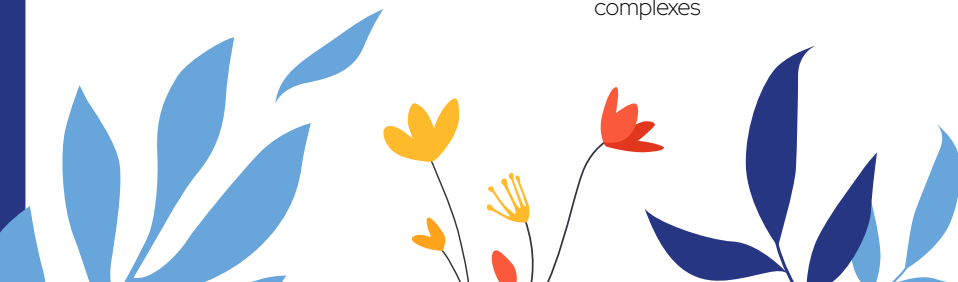
PLATEFORME RESSOURCE ICEO (INFORMER CONSEILLER ÉVALUER ORIENTER)

Pour qui ?

- ▷ Pour toutes les personnes dont la santé mentale est altérée par des troubles, âgées de 16 ans et plus
- ▷ Pour l'entourage et la famille des personnes concernées, les aidants
- ▷ Pour les professionnels des champs sanitaires, social et tous professionnels qui accompagnent des personnes présentant des troubles psychiques

En pratique

- ▷ Accueil inconditionnel et soutien à travers des temps d'écoute et d'évaluation
- ▷ Accès à l'information et à l'orientation
- ▷ Favorise la continuité des parcours et propose des réponses aux situations complexes



INFORMATIONS

Plateforme ICEO

06 75 06 41 29

iceo@isatis.org

Association ISATIS

*Accès et information par mail
ou téléphone*

RÉSIDENCE ACCUEIL

Pour qui ?

Pour les personnes en situation de handicap psychique :

- ▷ Qui sont suffisamment stabilisées pour vivre en logement autonome
- ▷ Dont la fragilité rend nécessaire un accompagnement médico-social et social

En pratique

- ▷ Accès sur orientation d'un travailleur social et après passage en SIAO (Service Insertion Accueil et Orientation)

INFORMATIONS

Résidence Accueil « Lorenzi »

Tram 1 Gorbella

Bus arrêt La Sourelle

1, av. Lorenzi - 06100 Nice

04 92 07 50 50 - direction.dc@isatis.org

Lundi au vendredi : 9h à 13h et 14h à 17h

Association ISATIS

Accès sur orientation

Résidence Accueil « Villa Bréa »

Tram 1 Gorbella

1, av. Guy de Maupassant - 06100 Nice

04 92 07 50 50 - direction.dc@isatis.org

Lundi au vendredi : 9h à 13h et 14h à 17h

Association ISATIS

Accès sur orientation

ÉTABLISSEMENTS OU SERVICES D'AIDE PAR LE TRAVAIL (ESAT)

Pour qui ?

Pour les personnes en situation de handicap psychique qui souhaitent :

- ▷ Avoir une activité professionnelle dans un établissement adapté et protégé
- ▷ Maintenir leurs connaissances, leurs acquis scolaires et de formation professionnelle
- ▷ Participer à des actions éducatives d'accès à l'autonomie et d'implication dans la vie sociale

En pratique

- ▷ Accès après orientation par la Maison Départementale des Personnes Handicapées (MDPH)
- ▷ Voir coordonnées MDPH page 19

INFORMATIONS

ESATITUDE Atelier de Alberti

Tram 1 Virgile Barel

Bus arrêt Pierre Semard

44/46, av. Denis Semeria - 06300 Nice

04 92 00 28 80

esatitudenice@adapeiam.fr

www.esatitude.com

Lundi à jeudi : 8h à 12h30 et 13h30 à 16h30

Vendredi : 8h à 12h

ADAPEI

Accès sur orientation de la MDPH

ESATITUDE Atelier Jean Médecin

Bus arrêt Les terrasses

65, av. Henri Matisse - 06200 Nice

04 92 29 20 00

esatitudenice@adapeiam.fr

www.esatitude.com

ADAPEI

Accès sur orientation de la MDPH

SERVICE D'ACCOMPAGNEMENT À LA VIE SOCIALE (SAVS)

Pour qui ?

Pour les personnes en situation de handicap qui :

- ▷ Souhaitent acquérir une plus grande autonomie
- ▷ Ont besoin d'être accompagnées pour réaliser leur projet de vie dans une dynamique d'inclusion sociale
- ▷ Ont besoin d'aide pour l'accès aux droits et aux services (santé, emploi, administratifs)
- ▷ Peuvent être maintenues à domicile

En pratique :

- ▷ Accès après orientation par la MDPH – Voir coordonnées MDPH page 19
- ▷ La personne est accompagnée à domicile par une équipe pluridisciplinaire (conseillère en économie sociale et familiale, éducateur...) dans sa vie quotidienne et son environnement social

INFORMATIONS

SAV.S EPIS ADSEA 06

Tram 1 Palais des expositions

Bus arrêt Delfino Arson

13, rue Paul Reboux – 06300 Nice

04 93 54 44 73

episavs@adsea.org

Lundi au vendredi : 8h à 12h et 13h à 16h15

Accès sur orientation de la MDPH

DISPOSITIF UN CHEZ SOI D'ABORD

Pour qui ?

Pour les personnes en situation de handicap qui :

- ▷ Présentent des troubles psychiques sévères
- ▷ Bénéficient de droits ouvrables (AAH, RSA...)

- ▷ Sont en situation régulière sur le territoire
- ▷ Sont volontaires pour intégrer le dispositif et désirer un logement
- ▷ Sans condition d'abstinence et/ou de stabilisation psychique

Un chez soi d'abord jeunes :

Mêmes conditions que le « Un chez soi d'abord » mais avec les spécificités suivantes :

- ▷ Être âgé de 18 à 22 ans au moment de la demande d'admission
- ▷ Être en risque élevé de rupture (familiale ou institutionnelle) et en situation de logement précaire ou sans logement
- ▷ Avoir un besoin d'accompagnement élevé

En pratique

- ▷ Accès sur dossier après décision de la commission d'admission « Un chez soi d'abord »
- ▷ Accès à un logement ordinaire à loyer modéré avec un accompagnement pluridisciplinaire continu centré sur le rétablissement et l'autonomie du bénéficiaire

INFORMATIONS

Un chez soi d'abord et Un chez soi d'abord jeune

Groupe de Coopération Sociale et Médico-Sociale ISATIS – Fondation de Nice – CH Sainte-Marie – BP25 – 06101 Nice

04 22 53 19 06

secretariat@unchezsoinice.fr

Lundi au vendredi : 9h à 12h30 et 13h30 à 17h

Accès sur dossier



Accompagnement social

L'offre de l'accompagnement social relève des services apportant aux personnes un soutien dans l'accès aux soins, aux droits, au logement et à l'insertion ou la réinsertion professionnelle.

MAISON DÉPARTEMENTALE DES PERSONNES HANDICAPÉES (MDPH) / MAISON DE L'AUTONOMIE

Pour qui ?

Pour les personnes handicapées et leur famille qui ont besoin :

- ▷ D'être informées sur les droits et dispositifs existants
- ▷ D'être accompagnées pour remplir les dossiers de demandes d'aide
- ▷ De déposer une demande d'APA (Allocation Personnalisée d'Autonomie)
- ▷ De déposer une demande de PCH (Prestation de Compensation du Handicap)
- ▷ De déposer une demande de CMI (Carte Mobilité Inclusion) : CMI invalidité, CMI priorité ou CMI stationnement
- ▷ Déposer une demande d'ASH (Aide Sociale à l'Hébergement)

En pratique

- ▷ Fonctionne comme un guichet unique centralisant toutes les démarches administratives

INFORMATIONS

Maison de l'Autonomie des Alpes-Maritimes

Tram 2 Paul Montel

Bus arrêt Aéro habitat

27, bd. Paul Montel – Nice Leader bât
Ariane – 06200 Nice

0 805 56 60 06 (appel gratuit)

Lundi au samedi : Accueil téléphonique
de 8h à 20h et après-midi sur rendez-vous
mda.departement06.fr

Accès direct

CENTRE COMMUNAL D'ACTION SOCIALE (CCAS)

Pour qui ?

Pour les retraités, les femmes victimes de violence, les personnes seules ou en couple sans enfant mineur à charge, en difficultés sociales et ayant une élection de domicile sur la commune de Nice :

- ▷ Qui ont besoin d'être accueillis, informés, orientés et accompagnés

En pratique

- ▷ Offre organisée en fonction des types de publics concernés et des missions du CCAS
- ▷ Missions sociales de la Ville de Nice

Remarque :

- ▷ L'accompagnement social pour les adultes avec enfants et les familles : voir CD06 page 41
- ▷ Les organismes publics tels la CPAM (Caisse Primaire d'Assurance Maladie), la CARSAT (Caisse d'Assurance Retraite et de la Santé au Travail) disposent également de services sociaux et d'assistantes sociales



INFORMATIONS

Plateforme du 14 avenue du XV^e Corps pour les publics sans abri

Tram 1 Palais des expositions

Bus 25 Grand Palais

Pôle d'accompagnement social

Pôle domiciliations et accès aux droits

14, av. du XV^e Corps - 06000 Nice

04 97 13 30 52

Lundi au jeudi : 8h45 à 12h30
et 13h30 à 16h45

Vendredi : 8h45 à 12h30
et 13h30 à 15h45

CCAS de Nice

Accès direct

Centre d'accueil de jour du XV^e Corps et bagagerie

Tram 1 Palais des expositions

Bus arrêt Grand Palais

14, av. du XV^e Corps - 06000 Nice

04 93 62 80 91

Lundi au vendredi : 9h à 16h

CCAS de Nice

Accès direct

Centre d'accueil pour les femmes victimes de violence avec ou sans enfant

Centre d'accueil de jour
« PASS'R'ELLES »

Bus arrêt Trésorerie

**6, rue Tonduti de l'Escarène,
2^e étage - 06000 Nice**

04 97 13 39 46

Lundi au mercredi : 9h à 17h

Jeudi : 9h à 12h30

Vendredi : 9h à 15h45

Accès direct

Service Social Seniors

Pour les personnes retraitées domiciliées
sur la commune de Nice

Le service est réparti sur 3 territoires
de proximité

Territoire EST

Tram 1 St Jean d'Angely Universités

4, rue Maryse Carlin - 06300 Nice

04 92 12 53 61

Lundi au jeudi : 8h30 à 17h

Vendredi : 8h30 à 15h45

CCAS de Nice

Accès direct

Territoire NORD

Tram 1 Gorbella

64, av. Cyrille Besset - 06100 Nice

04 92 07 56 95

Lundi au jeudi : 8h30 à 17h

Vendredi : 8h30 à 15h45

CCAS de Nice

Accès direct

Territoire OUEST

Tram 2 Fabron

2 bis, av. Petit Fabron - 06200 Nice

04 97 11 40 70

Lundi au jeudi : 8h30 à 17h

Vendredi : 8h30 à 15h45

CCAS de Nice

Accès direct

Service lien social seniors

Tram 1 Vieille ville/ Garibaldi

Bus arrêt Trésorerie

Situé au Guichet Unique Nice Facile

Pour les personnes âgées et les adultes
handicapés.

Inscription au « Registre des personnes
fragiles isolées » (en cas de canicule)



6, rue Tonduti de l'Escarène - 06000 Nice
04 93 13 51 35

Lundi au jeudi : 8h30 à 17h

Vendredi : 8h30 à 15h45

CCAS de Nice

Accès direct

Centre d'accueil de jour Simone Riff

Bus arrêt Alsace Lorraine

Pour les personnes atteintes
de troubles de type Alzheimer ou
maladies apparentées

2 bis, av. des orangers - 06000 Nice

04 92 10 18 94

Lundi au jeudi : 9h à 17h

CCAS de Nice

Accès direct

Samu social de la Croix-Rouge (équipe mobile de nuit)

Public « sans abri » uniquement

06 76 12 29 46

Tous les jours : À partir de 18h

Accès direct

CIDFF Centre d'Information sur les Droits des Femmes et des Familles

Tram 1 Jean Médecin

33, av. Jean Médecin Bât B - 06200 Nice

04 93 71 55 69 sur rendez-vous avec
présence d'un psychologue

Lundi au vendredi : 8h30 à 12h15
et 13h à 17h

Accès direct

| URGENCES SOCIALES

Pour qui ?

Pour celles et ceux qui :

- ▷ Se trouvent dans une situation d'urgence sociale, qui nécessitent une aide immédiate (logement, mise à l'abri des violences conjugales, etc.)
- ▷ Qui vivent sans abri dans la rue et ont besoin de recréer du lien social

En pratique

- ▷ Offre organisée en fonction des types de public et de problématiques

INFORMATIONS

Samu Social - Mutualité Française (équipe mobile de jour)

Public « sans abri » uniquement

04 93 82 88 43 / 06 08 25 58 17

Lundi au vendredi : 9h à 12h30 et
13h30 à 18h

Week-end et jours fériés : 14h à 18h

Accès direct

CENTRE D'HÉBERGEMENT, DE RÉINSERTION SOCIALE (CHRS) ET CENTRE D'HÉBERGEMENT D'URGENCE SOCIALE (CHU)

Pour qui ?

Pour les personnes en situation de grande vulnérabilité et de précarité qui :

- ▷ Connaissent de graves difficultés et ont besoin d'être aidées pour accéder ou retrouver leur autonomie personnelle et sociale (accueil, logement, accompagnement et insertion sociale) ; CHRS
- ▷ Ont besoin d'un accueil immédiat et inconditionnel. Il s'agit d'un hébergement temporaire (CHU)

En pratique

- ▷ Accès direct ou à partir de la plateforme spécifique (le 115) ou accès sur orientation par des équipes spécialisées



INFORMATIONS

CCAS Centre d'hébergement d'urgence – hommes

Tram 1 Gare Thiers

Bus arrêt Vernier

Pour les hommes sans abri

33, rue Trachel – 06000 Nice

04 89 98 20 14

Le soir, tous les jours de 17h à 9h

Le jour, en période hivernale

en week-end (15 octobre au 15 avril)

et les jours fériés : de 9h à 16h30

Accès direct

CCAS Centre d'hébergement d'urgence – femmes

Tram 1 Gare Thiers

Bus arrêt Vernier

Pour les femmes sans abri

33, rue Trachel – 06000 Nice

04 97 13 53 44 (après 17h)

Le soir, tous les jours : de 17h à 9h

Le jour, en période hivernale

en week-end (15 octobre au 15 avril)

et les jours fériés : de 9h à 16h30

Accès direct

Halte de Nuit – Bruno Dulouloz

Bus arrêt Max Barel

3 et 8 rue Balatchano – 06300 Nice

04 93 89 17 99

Tous les jours : de 17h à 8h

Fondation de Nice

Accès sur orientation

CHRS Familles et isolés – ALC PUIP

Tram 1 Libération

Bus arrêt Garnier/Gutenberg

Familles et personnes isolées en rupture de logement ou logées mais en grande difficulté et orientées par le SIAO

2, bd. Auguste Raynaud

04 92 07 55 00

Accès sur orientation

| RÉSIDENCE ACCUEIL

Pour qui ?

Pour les personnes en situation de handicap psychique :

- ▷ Qui sont suffisamment stabilisées pour vivre en logement autonome
- ▷ Dont la fragilité rend nécessaire un accompagnement médico-social et social

En pratique

- ▷ Accès sur orientation d'un travailleur social et après passage en SIAO (Service Insertion Accueil et Orientation)

INFORMATIONS

Résidence Accueil « Nicetta » ISATIS

Tram 1 Borriglione

Bus arrêt Puget

9, av. St Maurice – 06100 Nice

04 92 07 50 50 – direction.dc@isatis.org

Lundi au vendredi : 9h à 12h30 et 13h30 à 17h

Accès sur orientation

Résidence Accueil « Lorenzi » ISATIS

Tram 1 Gorbella

Bus arrêt La Sourelle

1, av. Lorenzi – 06100 Nice

04 92 07 50 50 – direction.dc@isatis.org

Lundi au vendredi : 9h à 12h30 et 13h30 à 17h

Accès sur orientation

Résidence Accueil « Villa Bréa » ISATIS

Tram 1 Gorbella

1, av. Guy de Maupassant – 06100 Nice

04 92 07 50 50 – direction.dc@isatis.org

Lundi au vendredi : 9h à 12h30 et 13h30 à 17h

Accès sur orientation



MANDATAIRE JUDICIAIRE PROTECTION DES MAJEURS (MJPM)

Pour qui ?

Pour les personnes, qui en raison d'une altération de leurs facultés mentales ou physiques :

- ▷ Sont dans l'incapacité de faire face seules à leurs intérêts
- ▷ Ont besoin de protection concernant tant leur personne que leurs biens

En pratique

- ▷ Concerne les personnes majeures
- ▷ Résulte d'une demande auprès du juge des tutelles
- ▷ La mesure de protection peut être confiée par le juge des tutelles à un proche, membre de la famille ou personne qui s'intéresse à la personne à protéger

INFORMATIONS

Service Mandataire Judiciaire (MJPM) de l'Atiam Nice

04 92 07 83 83

Lundi au vendredi : 9h à 12h
et 14h à 17h

Réorientation téléphonique vers
les différentes antennes

Accès direct

Service Mandataire Judiciaire (MJPM) de L'Udaf Nice

Tram 1 Masséna

Bus arrêt Pastorelli

15, rue Alberti - 06000 Nice

04 92 47 81 00

Lundi au vendredi : 8h45 à 11h45

Accès direct

Service Mandataire Judiciaire (MJPM) de L'Assim de Nice

Bus arrêt Vallière mignon, arrêt Californie
Promenade

47, bd. René Cassin, CS 83032- 06201
Nice cedex 3

04 92 47 84 84

Lundi au vendredi : 9h à 12h

Consultations avec le délégué selon
ses permanences

Accès direct

Service Mandataire Judiciaire MS 3 A - Nice

Bus arrêt L'Orée

17, rue Robert Latouche, BP3272,
CS91007 - 06206 Nice cedex 3

04 93 72 68 41

Lundi au vendredi : 9h à 12h

Accès direct

Accompagnement juridique et social

DISPOSITIF D'AIDE AUX VICTIMES

Pour qui ?

Pour celles et ceux qui :

- ▷ Ont été victimes d'une infraction violente et traumatisante
- ▷ Ont été victimes directes ou indirectes de l'attentat de Nice

- ▷ Souhaitent être accompagnés dans leurs démarches juridiques, administratives et sociales
- ▷ Ont besoin d'être soutenus psychologiquement

En pratique

- ▷ Accueil, écoute et accompagnement personnalisé

- ▷ Conseils et orientation vers services et structures adaptés
- ▷ Ateliers collectifs de prévention : sécurité, auto-défense, stress post-traumatique
- ▷ Accès direct, prestations gratuites

INFORMATIONS

Maison d'Accueil des Victimes

Tram 1 Vieille ville

Bus arrêt J.C.Bermond

Accompagnement de toute personne victime

6, rue Gubernatis - 06000 Nice

04 97 13 52 00

accueil-victime@ville-nice.fr

Lundi au vendredi : 9h à 12h30 et 13h30 à 17h

Ville de Nice

Accès direct

Espace d'information et d'accompagnement (EIA) des victimes de l'attentat

Bus arrêt Wilson/ Hôpital Saint-Roch

EIA : Guichet unique pour les victimes de l'attentat de Nice

Immeuble Europe, entrée B, 1^{er} étage

29, rue Pastorelli - 06000 Nice

04 92 00 08 18

Lundi au vendredi : 9h à 12h30 et 13h à 19h

contact@eianice.org

Association Montjoye

Accès direct

Service d'Aide aux Victimes (SAV)

Bus arrêt Wilson/Hôpital Saint-Roch

Immeuble Europe, entrée B, 1^{er} étage

29, rue Pastorelli - 06000 Nice

04 93 87 94 49

Lundi au vendredi : 9h à 12h30 et 13h à 19h

av@montjoye.org

Association Montjoye

Accès direct

| L'ADRESSE DES AIDANTS

Pour qui ?

Pour les personnes qui aident au quotidien un proche malade, en situation de handicap ou en perte d'autonomie, et qui cherchent :

- ▷ Un lieu ressource et solidaire pour trouver des informations, une écoute, un soutien
- ▷ Une réponse personnalisée à leurs besoins
- ▷ Un moyen de rompre l'isolement et d'échanger avec d'autres aidants

En pratique

- ▷ Une équipe pluridisciplinaire (psychologue, assistante sociale...)
- ▷ Permanences d'associations d'aidants
- ▷ Échanges avec des professionnels de santé
- ▷ Activités de répit et de bien-être (sorties, chants, méditation, groupes de parole...)

INFORMATIONS

L'adresse des aidants

Bus arrêt Grimaldi

9, rue Barralis - 06000 Nice

Lundi, mercredi et jeudi : 8h30 à 12h45 et 13h30 à 17h

Mardi : 13h30 à 17h

Vendredi : 8h30 à 12h45 et 13h30 à 15h45

04 97 13 57 77

ladressedesaidants@ville-nice.fr

www.aidants.nice.fr

Accès direct



LE BUREAU DES AIDANTS

Pour qui ?

Pour celles et ceux qui :

- ▷ Ont un proche vivant avec un trouble psychique et suivi par le Centre Hospitalier Sainte-Marie

En pratique :

- ▷ Lieu d'accueil, d'écoute, d'orientation
- ▷ Une équipe pluridisciplinaire : infirmière, assistante sociale, psychologue, médiateur de santé

INFORMATIONS

Le bureau des aidants

Permanences d'accueil désectorisées
par semaine :

Lundi : 14h à 17h

Mercredi : 14h à 17h

04 93 13 57 32

06 25 01 80 42

marie.dominique@ahsm.fr

CH Sainte-Marie

Accès direct pour les aidants ayant un proche suivi au Centre Hospitalier Sainte-Marie

Entraide associative

L'offre de l'entraide associative relève de l'aide et de l'accompagnement apportés aux personnes pour défendre leurs intérêts au quotidien, leur apporter conseils et leur offrir des espaces d'expression et d'écoute.

ASSOCIATION DE PATIENTS-CITOYENS

Pour qui ?

Pour les personnes, qui recherchent :

- ▷ Une écoute, des conseils et souhaitent rencontrer des personnes qui sont directement concernées par des troubles psychiques (patients et proches)

En pratique

- ▷ Les associations d'usagers, de patients, de représentants des usagers de santé, de Groupes d'Entraide Mutuelle (GEM) sont, pour la majorité, composées d'usagers en psychiatrie et animées par des usagers
- ▷ Les Groupes d'Entraide Mutuelle sont avant tout des lieux de convivialité et de lutte contre la solitude et l'isolement

INFORMATIONS

Association Le Phare des 2 Pôles

Entraide de personnes souffrant de troubles bipolaires

18, av. Cyrille Besset - 06100 Nice

Activités à la Maison des associations Garibaldi

lepharedes2poles@outlook.fr

06 74 36 13 67

www.lepharedes2poles.com

Lundi au vendredi : 9h à 17h

Accès direct

Groupe d'Entraide Mutuelle (GEM) J'aime Nice

Aide pour rompre l'isolement, restaurer et maintenir les liens sociaux, redonner confiance en soi

Tram 1 Thiers ou Libération

11, av. Malausséna - 06000 Nice

04 93 04 09 15

Mercredi à vendredi : 15h à 19h

Samedi : 14h à 19h

Dimanche : 10h à 18h



www.jaimenice06.com
Jaimenice06@yahoo.fr

Accès direct

**Fédération Nationale des
Associations des Usagers en
Psychiatrie (FNAP PSY) Groupe
d'Entraide Mutuelle GEM DIRHE**

Favoriser la réinsertion sociale de
personnes handicapées psychiques

Bus arrêt Gambetta Bottero

1 ter, rue Alexis Mossa - 06000 Nice
06 65 61 90 55

Accès direct

**Association Française de personnes
souffrant de Troubles Obsessionnels
Compulsifs (AFTOC)**

Groupes de parole mensuels – Entraide

06 61 68 90 30 ou **06 46 31 11 69**

celinenadegeaftoc@gmx.fr

www.aftoc.org

Accès direct

**Réseau français sur l'Entente de Voix
(REV France)**

Entraide de personnes faisant
l'expérience de l'entente de voix

Rencontres une fois par mois

nice.rev@hotmail.com

www.revfrance.org

Accès direct

**ASSOCIATION DE
FAMILLES / AIDANTS**

 **Pour qui ?**

Pour les familles et l'entourage
des personnes vivant avec des troubles
psychiques, qui recherchent :

- ▷ Une écoute, des conseils, un soutien
et souhaitent rencontrer des personnes
qui sont directement concernées
par des troubles psychiques

 **INFORMATIONS**

**Union Nationale des Amis et Familles
de Malades Psychiques (UNAFAM)
des Alpes-Maritimes**

Accueil, écoute, soutien et
accompagnement des familles et de
l'entourage de personnes vivant avec
des troubles psychiques

07 84 63 48 26

06@unafam.org

www.unafam.org

Accès direct

**Association PROMESSES ;
PROfamille et Malades : Éduquer,
Soutenir, Surmonter Ensemble les
Schizophrénies**

Soutien aux familles et aux aidants ayant
suivi le programme de psychoéducation
Profamille ciblé sur la schizophrénie

Basée au CMP Bellagio :

Tram 1 Valrose Université

Bus arrêt Maison environnement

18, av. Cyril Besset - 06100 Nice

04 93 13 56 10

Lundi au vendredi : 8h30 à 17h

Samedi : 9h à 13h

<http://www.promesses-sz.fr/index.php>

Accès direct

ASSOCIATION DES VICTIMES DES ATTENTATS

Pour qui ?

Pour les personnes victimes, ou proches de victimes des attentats qui recherchent :

- ▷ Un accompagnement global, psychologique, juridique pour la défense des droits
- ▷ Une écoute, des conseils, une information, une orientation

INFORMATIONS

Association « Promenade des anges, 14 juillet 2016 »

Entraide et aides des victimes et des familles de victimes

55, bd. Gambetta - 06000 Nice

09 67 82 33 18 / 06 99 03 08 41

Bus arrêt Franklin

Accueil téléphonique du lundi au vendredi : 14h à 16h

Permanence le lundi : 13h30 à 16h30

Mardi et jeudi : 9h30 à 12h30

et 13h30 à 16h30

Mercredi et vendredi : 9h30 à 12h30

www.promenadedesanges.org

Accès direct



02

L'ADOLESCENT ET L'ENFANT



Soins thérapeutiques et rétablissement

Ce volet comporte l'ensemble des services de soin permettant le diagnostic, le traitement et l'accompagnement au rétablissement des enfants et adolescents en souffrance psychique.

CONSULTATION CHEZ LE MÉDECIN DE VILLE

Pour qui ?

Pour les enfants et adolescents qui souffrent et dont les parents :

- ▷ Souhaitent un diagnostic par leur médecin généraliste
- ▷ Souhaitent être informés et orientés

En pratique

- ▷ Consultation de la liste des médecins généralistes sur le site officiel de l'Assurance Maladie : ameli.fr

Consultation spécialisée : Médecin Pédopsychiatre (pratique libérale)

Pour qui ?

Pour celles et ceux qui :

- ▷ Veulent être diagnostiqués par un médecin spécialiste
- ▷ Veulent être pris en charge et suivis par un médecin spécialiste

En pratique

- ▷ Consultation de la liste des médecins pédopsychiatres sur le site officiel de l'Assurance Maladie : ameli.fr
- ▷ Accès direct possible, sans passer par le médecin généraliste référent

CENTRE MÉDICO-PSYCHOLOGIQUE (CMP)

Pour qui ?

Pour les enfants et adolescents qui souffrent et dont les parents souhaitent :

- ▷ Mieux comprendre leur vécu douloureux et trouver des solutions à leur souffrance
- ▷ Que leur enfant bénéficie d'une consultation et/ou d'une thérapie
- ▷ Que leur enfant soit accompagné dans certaines étapes de son parcours évolutif
- ▷ Que leur enfant puisse bénéficier d'une prise en charge au sein du CMP, par des professionnels spécialisés (éducateurs spécialisés, orthophonistes, psychomotriciens, ergothérapeutes, infirmières, assistantes sociales, psychologues et psychiatres)

En pratique

- ▷ Les CMP sont des établissements publics, les soins sont pris en charge par l'assurance maladie et gratuits pour tous.
- ▷ Vous pouvez contacter directement les CMP pour prendre rendez-vous
- ▷ Les CMP reçoivent le public présent sur leur territoire
- ▷ Les CMP sont accessibles sans devoir rencontrer au préalable de médecin ou de psychiatre
- ▷ Accès direct ou sur orientation médicale

INFORMATIONS

CMP Lenval

Tram 2 Lenval

57, av. de la Californie – 06200 Nice

04 92 03 04 47

Accueil téléphonique du lundi

au vendredi : 9h à 16h30

Hôpitaux pédiatriques Nice CHU-Lenval

Accès direct

CMP des Moulins

Tram 2 Paul Montel

54, av. Paul Montel – 06200 Nice

04 93 18 95 59

Accueil téléphonique le lundi et mardi :

8h30 à 16h30

Vendredi : 8h30 à 14h

Hôpitaux pédiatriques Nice CHU-Lenval

Accès direct

CMP du Parc

Bus arrêt Tzarewitch/Gambetta, Thiers/
Gambetta

18, bis av. Gay – 06000 Nice

04 97 07 05 79

Accueil téléphonique du lundi

au vendredi : 8h30 à 18h

Hôpitaux pédiatriques Nice CHU-Lenval

Accès direct

CMP Magnan

Tram 2 Lenval

Bus arrêt Magnan Promenade

115, Promenade des Anglais – 06200 Nice

04 97 07 05 79

Accueil téléphonique du lundi

au vendredi : 8h30 à 16h30

Hôpitaux pédiatriques Nice CHU-Lenval

Accès direct

CMP Costanzo

Gare Nice Riquier

Bus arrêt Delfino/Riquier

84, bd. Général Louis Delfino

06300 Nice

04 93 89 54 06

Accueil téléphonique du lundi

au vendredi : 8h à 12h30 et 14h à 18h

Hôpitaux pédiatriques Nice CHU-Lenval

Accès direct

CMP du Carret

Tram 1 Cathédrale/Vieille ville

1, place du Carret – 06300 Nice

04 93 62 01 01

Accueil téléphonique le mardi : 9h à 17h

Mercredi et jeudi : 9h à 12h

Hôpitaux pédiatriques Nice CHU-Lenval

Accès direct

CMP de l'Ariane

Gare l'Ariane/La Trinité

Bus arrêt Lino Ventura

1, rue G. Picard – 06300 Nice

04 93 27 04 69

Accueil téléphonique le lundi :

9h à 15h30

Jeudi : 14h à 16h

Vendredi : 9h à 12h

Hôpitaux pédiatriques Nice CHU-Lenval

Accès direct



HÔPITAL DE JOUR ENFANTS ET ADOLESCENTS

Pour qui ?

Pour les enfants et adolescents qui souffrent d'un problème psychique nécessitant des soins psychiques globaux et intensifs et dont les parents :

- ▷ Veulent qu'ils soient diagnostiqués et soignés par des professionnels
- ▷ Veulent être informés et orientés

En pratique

- ▷ Admission sur prescription d'un médecin spécialisé (pédopsychiatre) et à la demande des parents
- ▷ Les soins proposés s'adressent à des patients dont les troubles rendent nécessaires la poursuite des soins en institution articulés au projet scolaire ou professionnel, donc à temps plein ou partiel ; les soins sont dispensés en journée et les enfants ou adolescents rentrant chez eux le soir
- ▷ Accès uniquement sur orientation médicale

INFORMATIONS

Hôpital de jour des jeunes enfants

Tram 2 Lenva

Centre Simone Veil – 6^e étage

67-69, av. de la Californie
06200 Nice

04 92 03 03 27

Accueil téléphonique du lundi
au vendredi : 9h à 16h30

Hôpitaux pédiatriques Nice CHU-Lenval

Accès sur orientation médicale

Hôpital de jour St Antoine de Ginestière

Bus arrêt St-Antoine de Ginestière

337, route de St-Antoine
de Ginestière – 06200 Nice

04 92 10 01 05

hdj.stantoine@lenval.com

Réservé aux enfants de 3 à 12 ans

Accueil téléphonique du lundi
au vendredi : 8h30 à 16h

Sauf le mardi matin

Hôpitaux pédiatriques Nice CHU-Lenval

Accès sur orientation médicale

Hôpital de jour Costanzo

Gare Nice Riquier

Bus arrêt Delfino/Riquier

84, bd. Général Louis Delfino
06300 Nice

04 93 89 54 06

hdj.costanzo@lenval.com

Réservé aux enfants de 3 à 12 ans

Accueil téléphonique du lundi
au vendredi : 8h à 12h30 et 14h à 18h

Hôpitaux pédiatriques Nice CHU-Lenval

Accès sur orientation médicale

Centre Psychodynamique de Jour pour Enfants (CPJE)

Tram 2 Lenva

4^e étage

57, av. de la Californie – 06200 Nice

04 92 03 00 70

Réservé aux enfants de 6 à 12 ans

Hôpitaux pédiatriques Nice CHU-Lenval

Accès sur orientation médicale

Centre Psychodynamique de Jour pour Adolescents (CPJA)

Tram 1 Jean Médecin

2, rue Raynardi – 06000 Nice

04 93 26 10 92

Accueil téléphonique du lundi au jeudi :
9h à 17h

Vendredi : 11h à 16h

Réservé aux adolescents de 12 à 18 ans

Hôpitaux pédiatriques Nice CHU-Lenval

Accès sur orientation médicale

Hôpital de jour Les Nymphéas

Spécialisé dans les troubles des conduites alimentaires

Tram 2 Lenval

6^e étage

57, av. de la Californie - 06200 Nice

04 92 03 00 70

Hôpitaux pédiatriques Nice CHU-Lenval

Accès sur orientation médicale

URGENCES PÉDOPSYCHIATRIQUES

Pour qui ?

Pour les enfants et adolescents qui :

- ▷ Sont en état de crise et en situation d'urgence
- ▷ Ont besoin de consulter à la suite d'un choc psycho traumatique immédiat
- ▷ Sont en état de risque/crise suicidaire

En pratique

- ▷ Accès via le service des urgences pédiatriques
- ▷ Les urgences pédopsychiatriques sont ouvertes 24h/24 au public
- ▷ Service public

INFORMATIONS

Accueil, orientation, et traitement des urgences pédopsychiatriques

Tram 2 Lenval

Niveau Entresol

57, av. de la Californie - 06200 Nice

Hôpitaux pédiatriques Nice CHU-Lenval

Accès direct 7J/7 et 24h/24

STRUCTURE HOSPITALIÈRE

Pour qui ?

Pour les enfants et adolescents :

- ▷ Dont les parents veulent qu'ils soient diagnostiqués et pris en charge par des professionnels
- ▷ Dont les parents veulent être informés et orientés
- ▷ Ont besoin d'être hospitalisés pour des soins psychiatriques

En pratique

- ▷ Admission avec l'accord des parents ou sur demande d'un psychiatre, médecin traitant ou via les urgences

INFORMATIONS

CHU-Lenval - Hôpitaux pédiatriques de Nice (CHU Nice)

Tram 2 Lenval

57, av. de la Californie - 06200 Nice

04 92 03 03 92

USPE (Unité de Soins Pédopsychiatrique pour Enfants de moins de 13 ans)

UHCD Pédopsy ado (Unité d'Hospitalisation de Courte Durée Pédopsy ado)

UPATD (Unité de Psychiatrie Adolescent Trouble du Comportement Alimentaire et Dépression)

Hôpitaux pédiatriques Nice CHU-Lenval

Accès sur orientation médicale

MAISON DES ADOLESCENTS (MDA)

Pour qui ?

Pour les adolescents de 12 à 20 ans et/ou ses parents qui :

- ▷ Sont en recherche d'accueil, d'écoute et d'information
- ▷ Ressentent le besoin de parler de leurs difficultés
- ▷ Ont besoin de réponses de santé globale

d'ordre psychique, somatique et éducative en direction des adolescents

En pratique

- ▷ Le premier contact est établi auprès de deux professionnels formés à l'écoute (psychologue, infirmière, assistante sociale ou éducatrice) en vue d'évaluer la demande, le mal-être ou la nature des préoccupations qui amènent l'adolescent et/ou ses parents
- ▷ Au terme de ce premier accueil, l'adolescent et/ou ses parents peuvent être orientés vers l'un des services proposés par la MDA (les ateliers, le suivi psychothérapeutique, les entretiens avec l'infirmière, l'éducatrice ou l'assistante sociale, une consultation pédopsychiatrique ...) ou vers une structure extérieure plus adaptée à la situation identifiée

INFORMATIONS

Maison des adolescents – Centre Marina Picasso :

Tram 1 Jean Médecin

2, rue Raynardi - 06000 Nice

04 93 26 10 92

07 85 27 35 31 par sms uniquement
maisado@lenval.com

Accueil téléphonique du lundi au vendredi : 9h à 17h

Réservé aux adolescents et jeunes adultes de 12 à 20 ans

Hôpitaux pédiatriques Nice CHU-Lenval

Accès direct gratuit et confidentiel

CONSULTATION PSYCHOTRAUMA ENFANT ET ADOLESCENT

Pour qui ?

Pour les enfants et les adolescents qui :

- ▷ Ont besoin de consulter à la suite d'un choc psycho traumatique

En pratique

- ▷ Accès aux consultations par libre choix des parents
- ▷ Consultations assurées par des psychologues et des psychiatres
- ▷ Service public et consultations gratuites

INFORMATIONS

CE2P – Centre d'Évaluation Pédiatrique du Psycho traumatisme

Tram 2 Lenval

Centre Simone Veil – 7^e étage

67-69, av. de la Californie - 06200 Nice

04 92 03 00 66

Accueil téléphonique du lundi au vendredi : 9h à 17h

Hôpitaux pédiatriques Nice CHU-Lenval

Accès direct

ÉQUIPE MOBILE PÉDOPSYCHIATRIQUE POUR ADOLESCENTS

Pour qui ?

Pour les adolescents :

- ▷ Agés de 12 à 18 ans
- ▷ Ayant été hospitalisés mais dont la situation reste fragile et non inscrite dans un parcours de soin
- ▷ Repérés par les professionnels pour des souffrances psychiques, décrochage scolaire, phobie sociale, addictions...



En pratique

- ▷ Évaluation de la situation
- ▷ Visite à domicile ou en institution
- ▷ Assure une continuité des soins et prévention des situations de crises
- ▷ Accompagnement du jeune lors de sorties thérapeutiques

INFORMATIONS

Équipe mobile pédopsychiatrique pour Adolescents

Tram 1 Jean Médecin

2, rue Raynardi - 06000 Nice

04 97 20 21 60 - 06 08 32 34 85

Hôpitaux pédiatriques Nice CHU-Lenval

Accès sur orientation de professionnels

ÉQUIPE MOBILE POUR ENFANTS ET ADOLESCENTS CONFIÉS (EMEAC)

Pour qui ?

Pour les enfants et adolescents :

- ▷ Confiés aux foyers de l'enfance

En pratique

- ▷ Équipe pluriprofessionnelle
- ▷ Évaluation de la situation
- ▷ Liens avec les familles et les autres structures mobilisées
- ▷ Accompagnement du jeune lors de sorties thérapeutiques, soutien aux équipes éducatives

INFORMATIONS

Équipe Mobile pour Enfants et Adolescents Confiés (EMEAC)

Tram 1 Jean Médecin

2, rue Raynardi - 06000 Nice

04 97 20 21 60

Hôpitaux pédiatriques Nice CHU-Lenval

Accès sur orientation de professionnels

| ESPACE PARENTS-BÉBÉ

Pour qui ?

Pour celles et ceux en difficulté psychique ou à risque de l'être :

- ▷ Avant la naissance : pour les femmes enceintes et les futurs papas
- ▷ Après la naissance : pour les jeunes parents et leur bébé jusqu'à ses 3 ans

En pratique

- ▷ Des interventions (au domicile ou tout autre lieu de vie)
- ▷ Des consultations à la maternité, au domicile, au Centre Médico-Psychologique (CMP) "Espace parents-bébé" de Lenval, ou au CMP de proximité
- ▷ Des entretiens familiaux
- ▷ Des psychothérapies parents-bébé
- ▷ Des soins à médiation corporelle ou en petit groupe
- ▷ Des interventions en psychiatrie adultes
- ▷ Un accompagnement à l'élaboration du deuil périnatal

INFORMATIONS

Équipe mobile de psychiatrie périnatale

Tram 2 Lenval

57, av. de la Californie - 06200 Nice

Accueil téléphonique du lundi
au vendredi : 9h à 16h30

04 92 03 04 47

espaceparentsbebe@lenval.com

Hôpitaux pédiatriques Nice CHU-Lenval

Accès direct



PLATEFORME DE COORDINATION ET D'ORIENTATION (PCO) DES TROUBLES DU NEURODÉVELOPPEMENT DES ALPES-MARITIMES

Pour qui ?

Pour les enfants de 0 à 11 ans :

- ▷ Chez qui un écart inhabituel de développement est évoqué ou repéré
- ▷ Qui n'a pas encore de diagnostic

En pratique

- ▷ Accès via un médecin de 1^{re} ligne (médecin traitant, pédiatre, médecin PMI/ scolaire) qui repère les signes, remplit un livret de repérage ou formulaire d'adressage, et oriente vers la PCO
- ▷ La PCO organise un parcours coordonné : bilans et interventions précoces avec des professionnels (psychologues, ergothérapeutes, psychomotriciens, orthophonistes...) et/ou structures établissements selon besoin

- ▷ Gratuit pour la famille grâce à un « Forfait d'Intervention Précoce » (FIP) qui couvre certaines interventions libérales dès que l'enfant est pris en charge par la PCO
- ▷ Le parcours via la PCO dure 12 à 15 mois
- ▷ Le rôle de la PCO est la coordination, l'orientation et le suivi. Le médecin de l'enfant reste son référent médical

INFORMATIONS

Plateforme de Coordination et d'Orientation des troubles du neurodéveloppement des Alpes-Maritimes (PCO)

04 92 12 36 12

Accueil téléphonique du lundi au vendredi : 8h30 à 12h30 et 13h30 à 17h

www.lenval.org/pco

Hôpitaux pédiatriques Nice CHU-Lenval et Association Autisme Apprendre Autrement

Accès sur orientation du médecin traitant

Accompagnement médico-social et social

L'offre de l'accompagnement médico-social et de l'accompagnement social relève des établissements et des dispositifs qui intègrent, à la fois un volet social (précarité, exclusion, handicap ou dépendance) et/ou à la fois un volet médical, dans la prise en charge des jeunes.

MAISON DÉPARTEMENTALE DES PERSONNES HANDICAPÉES (MDPH)

Pour qui ?

Pour les jeunes handicapés et leur famille qui ont besoin d'être :

- ▷ Accueillis, informés, orientés et accompagnés dans leurs démarches d'accès aux droits et aux prestations

En pratique

Fonctionne comme un guichet unique centralisant toutes les démarches administratives

INFORMATIONS

Maison de l'Autonomie des Alpes-Maritimes

Tram 2 Paul Montel

Bus arrêt Aéro habitat

27, bd. Paul Montel – Nice Leader bât Ariane – 06200 Nice

0 805 56 60 06

Lundi au samedi : 8h30 à 20h

Appel gratuit depuis un téléphone fixe

Accès direct

INSTITUT MÉDICO-ÉDUCATIFS (IME)

Pour qui ?

Pour les enfants et adolescents handicapés atteints de psychopathologies qui ont besoin :

- ▷ D'une éducation et un enseignement spécialisés prenant en compte les aspects psychologiques et psychopathologiques et recourant à des techniques de rééducation
- ▷ D'une prise en charge visant à favoriser la socialisation, l'acquisition de connaissances, le développement de la personnalité et de l'autonomie

En pratique

- ▷ Une équipe pluridisciplinaire y assure une éducation adaptée et un accompagnement médico-social
- ▷ L'accueil se fait en internat ou en externat
- ▷ Accès et admission sur orientation MDPH

INFORMATIONS

Institut Médico Éducatif Henri Matisse

Bus arrêt Les Terrasses

67, av. Henri Matisse – 06200 Nice

04 93 71 47 47

Accès sur orientation MDPH

Institut Médico Éducatif Les Terrasses

Bus arrêt Les Terrasses

63, av. Henri Matisse

04 92 29 47 70

imelesterrasses@adsea06.org

Accès sur orientation MDPH

Service d'Éducation Spécialisée, de Soins et d'Insertion Professionnelle Les Terrasses

Bus arrêt Les Terrasses

30-34, av. Henri Matisse – 06200 Nice

04 93 51 39 39

Accès sur orientation MDPH

Institut Médico Éducatif La Corniche Fleurie

Bus arrêt Chez Cane

312, av. de Fabron – 06200 Nice

04 93 83 02 79

Accès sur orientation MDPH

Institut Médico Éducatif Les Chênes

Bus arrêt Les lilas

21, rue des Lilas – 06100 Nice

04 93 84 31 33

Accès sur orientation MDPH

Institut Médico Éducatif Le Mont Boron

Bus arrêt Les palmiers/Mont Boron

191, bd. du Mont Boron – 06300 Nice

04 93 55 49 66

Accès sur orientation MDPH

INSTITUT THÉRAPEUTIQUE ÉDUCATIF ET PÉDAGOGIQUE (ITEP)

Pour qui ?

Pour les enfants et adolescents qui présentent :

- ▷ Des difficultés psychologiques, notamment des troubles du comportement, qui perturbent gravement la socialisation et l'accès aux apprentissages

En pratique

- ▷ L'accueil se fait en internat ou demi-pension et est réservé aux adolescents âgés de 11 à 20 ans
- ▷ L'enseignement est dispensé soit au sein de l'établissement lui-même par des enseignants spécialisés, soit en scolarisation à temps partiel dans des classes ordinaires ou spécialisées



▷ L'orientation vers un ITEP est décidée par la Commission des Droits et de l'Autonomie des Personnes Handicapées (CDAPH) du département de résidence de l'enfant

▷ Accès sur orientation de la MDPH



INFORMATIONS

Institut Thérapeutique, Éducatif et Pédagogique et SESSAD (La Luerna)

Bus arrêt Pignata

243, av. de la Lanterne - 06200 Nice

04 92 29 44 00

iteplaluerna@adsea06.org

Lundi au jeudi : 8h à 17h30

Vendredi : 8h à 16h30

Accès sur orientation MDPH

SERVICE D'ÉDUCATION SPÉCIALISÉE ET DE SOINS À DOMICILE (SESSAD)



Pour qui ?

Pour les enfants et adolescents handicapés qui ont besoin :

- ▷ D'un soutien et un accompagnement personnalisé dans leur environnement quotidien
- ▷ D'un soutien favorisant l'intégration scolaire et l'autonomie



En pratique

- ▷ Enfants et adolescents handicapés, scolarisés en milieu ordinaire ou dans un dispositif d'intégration collective
- ▷ Accès et admission sur orientation de la MDPH



INFORMATIONS

La Corniche Fleurie - APREH

Cycle 1 à 4

Antenne Ouest :

312, av. de Fabron - 06200 Nice

04 93 83 02 79

Antenne Est :

225, route de Turin - 06300 Nice

04 93 13 17 85

Unité Post collège

Tram 1 Saint-Roch

2 bis, ruelle Saint-Roch - 06300 Nice

04 83 66 05 95

Accès sur orientation MDPH

Service d'Éducation Spéciale et de Soins à Domicile (La Luerna)

Bus arrêt Pignata

243, av. de la Lanterne - 06200 Nice

04 92 29 44 00

Accès sur orientation MDPH

Service d'Éducation Spéciale et de Soins à Domicile (Les Chênes)

Bus arrêt Res Monticello

9, av. George V - Villa La Gallinière - 06000 Nice

04 93 53 23 10

Accès sur orientation MDPH

Service d'Éducation Spéciale et de Soins à Domicile (Les Chênes)

Tram 1 Comte de Falicon

15, av. Marconi - 06100 Nice

04 93 84 98 50

Accès sur orientation MDPH

CENTRE D'ACTION MÉDICO-SOCIALE PRÉCOCE (CAMSP)

Pour qui ?

Pour les enfants de 0 à 6 ans qui ont besoin :

- ▷ D'être dépistés sur un déficit ou un handicap
- ▷ De bénéficier de soins ambulatoires, de prises en charge thérapeutiques, éducatives, sociales ou de rééducation
- ▷ D'être mieux insérés dans leur milieu familial et social

En pratique

- ▷ Établissement médico-social
- ▷ Équipe pluridisciplinaire (psychomotricien, éducateur spécialisé, infirmier, psychologue, médecin pédiatre neurologue)

INFORMATIONS

CAMSP de l'hôpital Lénval

Tram 2 Lénval

57, av. de la Californie - 06200 Nice
04 92 03 04 00

Lundi au vendredi : 8h à 17h

Accès sur orientation médicale

CAMSP du CHU de Nice

Tram 1 Virgile Barel

Bus arrêt Pierre Semard

52, rue Denis Semeria - 06300 Nice
04 92 03 60 77

Accueil téléphonique du lundi au vendredi : 8h à 16h

Accès sur orientation médicale

PLATEFORME DE RESSOURCE ET D'ORIENTATION POUR DES JEUNES PAR L'ÉVALUATION ET LA COORDINATION (PROJECT 06)

Pour qui ?

Pour les jeunes handicapés de 16 à 25 ans :

- ▷ En rupture de parcours scolaire et médico-social ou à risque de l'être
- ▷ Scolarisés en milieu ordinaire et nécessitant un accompagnement vers le milieu protégé
- ▷ Ayant quitté un établissement médico-social et ayant besoin d'un accompagnement pour concrétiser leur projet

En pratique

- ▷ L'orientation est décidée par la Commission des Droits et de l'Autonomie des Personnes Handicapées (CDAPH) du département de résidence de l'enfant
- ▷ Accès sur orientation de la MDPH

INFORMATIONS

Plateforme de Ressource et d'Orientation pour des Jeunes par l'Évaluation et la Coordination PROJECT 06

Tram 1 Saint-Roch

2 bis, ruelle Saint-Roch - 06300 Nice
04 83 66 05 95

APREH

Accès sur orientation MDPH



ÉQUIPE MOBILE D'APPUI À LA SCOLARISATION (EMASCO)

Pour qui ?

Pour les professionnels de l'éducation de la maternelle au secondaire :

- ▷ En cas de questionnement sur un ou plusieurs enfants de l'établissement
- ▷ Pour un accompagnement éprouvant qui tend vers une situation critique
- ▷ Lorsqu'il y a un risque de rupture de parcours pour un enfant en situation de handicap
- ▷ Avant d'accueillir un élève ayant des besoins particuliers
- ▷ Pour des élèves qui bénéficient ou non d'une notification de la Commission des Droits et de l'Autonomie des Personnes Handicapées (CDAPH)

En pratique

- ▷ Équipe de professionnels du médico-social
- ▷ Conseille et participe à des actions de sensibilisation notamment dans le cadre de l'école inclusive pour les professionnels des établissements scolaires accueillant des élèves en situation de handicap
- ▷ Apporte appui et conseil à un établissement scolaire en cas de difficulté avec un élève en situation de handicap
- ▷ Aide la communauté éducative à gérer une situation difficile

INFORMATIONS

Équipe Mobile d'Appui Médico-social pour la Scolarisation (EMASCO)

Bus arrêt chez Cane

312, av. de Fabron - 06200 Nice

04 93 83 02 79

equipe.mobile@apreh.org

Accès par un professionnel de l'éducation

MAISON DES SOLIDARITÉS DÉPARTEMENTALES (MSD)

Pour qui ?

Pour les parents qui :

- ▷ Rencontrent des difficultés dans l'éducation de leurs enfants
- ▷ Ont besoin d'un soutien administratif, social, matériel, éducatif et psychologique

En pratique

- ▷ Sur rendez-vous, en permanences sociales, en consultation, à domicile
- ▷ Les MDS sont des lieux de proximité

INFORMATIONS

CD06 - Maison des solidarités départementales (MDS) - Nice Ouest

Tram 2 Paul Montel

Bus arrêt Aéro habitat

27, bd. Paul Montel - Nice Leader bât Ariane - 06200 Nice

04 89 04 31 20

Accès direct

CD06 - Maison des solidarités départementales (MSD) - Nice Magnan

Tram 2 Magnan

173-175, rue de France, entrée rue Gardon - 06000 Nice

04 89 04 37 80

Accès direct

CD06 - Maison des solidarités départementales (MSD) - Nice Cessole

Bus arrêt Fanny

144, bd. Cessole - 06100 Nice

04 89 04 50 50

Accès direct

**CD06 - Maison des Solidarités
Départementales (MSD)
Les Paillons Nice-Ariane**

Gare Ariane/Trinité

Bus arrêt Pont de l'Ariane/Nice

1, square Constantin de Châteauneuf
Le Petit Palais - 06300 Nice

04 89 04 51 50

Accès direct

**CD06 - Maison des Solidarités
Départementales (MSD)
Nice Centre**

Tram 1 Jean Médecin

37, av. Maréchal Foch - 06000 Nice

04 89 04 36 60

Accès direct

**CD06 - Maison des Solidarités
Départementales (MSD) - Nice Port**

Gare Nice Riquier

Bus arrêt Riquier

46, bis bd. de Riquier - Le Castel
Richelmi - 06300 Nice

04 89 04 37 20

Accès direct

**MAISON DES
1000 PREMIERS JOURS**



Pour qui ?

Pour les personnes qui :

- ▷ Désirent avoir un enfant
- ▷ Vont accueillir un enfant
- ▷ Sont parents d'un nourrisson ou enfant de moins de 3 ans



En pratique

- ▷ Accueil gratuit, inconditionnel et universel
- ▷ Premier accueil afin d'orienter les besoins et parcours personnalisé
- ▷ Consultations pré-conceptionnelles, projet de naissance, préparation à la naissance

- ▷ Santé et bien-être de la femme enceinte, découverte de votre enfant, allaitement et alimentation
- ▷ Place du père ou du co-parent, la relation parent-enfant



INFORMATIONS

Maison des 1000 premiers jours

Tram 2 Saint-Hélène

172, av. de la Californie - 06200 Nice

04 89 04 58 40

Lundi au jeudi : 9h à 12h30
et 13h30 à 17h

Accès direct

**CENTRES DE PROTECTION
MATERNELLE ET
INFANTILE (PMI) / CENTRES
DE PLANIFICATION ET
D'ÉDUCATION FAMILIALE
(CPEF)**



Pour qui ?

Pour les parents qui :

- ▷ Ont besoin d'un soutien à la parentalité en raison de difficultés relationnelles avec l'enfant
- ▷ Ont besoin de bénéficier d'un dépistage précoce des troubles de développement de l'enfant
- ▷ Ont besoin de bénéficier d'actions de prévention médico-sociale



En pratique

- ▷ Sur rendez-vous, pour une rencontre avec des professionnels (médecin, sage-femme, puéricultrice, infirmière, diététicienne, éducatrice de jeunes enfants, auxiliaire de puériculture, psychologue...)
- ▷ Prise de rendez-vous via Doctolib

INFORMATIONS

CD06-Centre de protection maternelle et infantile (PMI)- Nice Arénas

27, bd. Paul Montel Nice Leader Bâtiment Ariane - 06200 Nice

04 89 04 24 50

Accès direct

CD06-Centre de protection maternelle et infantile (PMI) - Nice Cessole

144, bd. Cessole - 06100 Nice

04 89 04 51 00

Accès direct

CD06-Centre de protection maternelle et infantile (PMI) - Nice Centre

37, av. Maréchal Foch - 06000 Nice

04 89 04 37 00

Accès direct

CD06- Centre de protection maternelle et infantile (PMI) - Nice Lyautey

21, av. Maréchal Lyautey - 06000 Nice

04 89 04 38 90

Accès direct

CD06-Centre de protection maternelle et infantile (PMI) - Castel Richelmi

46 bis, bd. de Riquier - 06300 Nice

04 89 04 37 50

Accès direct

CD06-Centre de protection maternelle et infantile (PMI) - Nice l'Ariane

Le Petit Palais

1 square Constantin de Châteauneuf - 06300 Nice

04 89 04 51 75

Accès direct



03

L'ÉTUDIANT ET LE JEUNE



BUREAU D'AIDE PSYCHOLOGIQUE UNIVERSITAIRE (BAPU)

Pour qui ?

Pour les étudiants dans les Alpes-Maritimes qui :

- ▷ Ont besoin de bénéficier de consultations individuelles et des psychothérapies avec des psychiatres et des psychologues
- ▷ Ont besoin d'exprimer leur mal-être, d'être écoutés et éventuellement orientés vers le professionnel ou la structure adéquate
- ▷ Souhaitent bénéficier d'ateliers à médiation artistique

En pratique

- ▷ Prise en charge à 100 % par les organismes de sécurité sociale, sans avance de frais
- ▷ Permanence dans cité universitaire du CROUS

INFORMATIONS

Bureau d'Aide Psychologique Universitaire (BAPU)

Tram 1 Jean Médecin
2, bd. Dubouchage - 06000 Nice
04 93 87 72 78

Lundi au jeudi : 9h30 à 13h
et 14h à 18h30

Vendredi : 9h30 à 13h et 14h à 16h30

Rendez-vous par téléphone ou par mail
à contact@bapunice.org

www.bapunice.org

Accès direct

CENTRE DE SANTÉ UNIVERSITAIRE

Pour qui ?

Pour les étudiants de l'Université Côte d'Azur qui :

- ▷ Ont besoin de bénéficier de consultations médicales, d'aide psychologique

En pratique

- ▷ Prise en charge intégrale par les organismes de sécurité sociale, sans avance de frais et en toute confidentialité

INFORMATIONS

Centre de santé universitaire Nice Côte d'Azur

Tram 1 Saint-Jean d'Angély Université
ou Vauban

24, av. des Diables Bleus - 06300 Nice
04 89 15 14 61

Secrétariat et accueil du lundi
au vendredi : 8h45 à 17h

sumpps@unice.fr

Accès direct

CONSULTATIONS ÉTUDIANT CMP NOTRE-DAME

Pour qui ?

Pour les étudiants qui :

- ▷ Souhaitent mieux comprendre leur vécu douloureux et trouver des solutions à leur souffrance et leurs troubles psychiques
- ▷ Souhaitent bénéficier d'une première consultation, de soins ou d'une thérapie

En pratique

- ▷ Les CMP sont des établissements publics et les soins sont gratuits
- ▷ Vous pouvez contacter directement les CMP pour prendre rendez-vous
- ▷ Les CMP sont accessibles sans devoir rencontrer au préalable de médecin ou de psychiatre

INFORMATIONS

CMP Notre-Dame

Tram 1 Jean Médecin/Thiers

Bus arrêt Notre-Dame

26, av. Notre-Dame - 06000 Nice

04 93 13 71 01

Lundi au vendredi : 9h à 17h

CH Sainte-Marie

Accès direct

POINT ACCUEIL ÉCOUTE JEUNES (PAEJ)

Pour qui ?

Pour les jeunes de 11 à 25 qui souhaitent :

- ▷ Trouver une écoute, une information, résoudre une difficulté, exposer une préoccupation difficile à surmonter tout seul
- ▷ Être orientés
- ▷ Discuter des relations familiales et sociales, maintenir ou restaurer les liens familiaux ou sociaux

En pratique

- ▷ Gratuit – Anonyme – Avec ou sans rendez-vous

INFORMATIONS

Point Accueil Ecoute Jeunes (PAEJ) L'Escale

Tram 1 République

12, bd. Risso - 06300 Nice

04 92 47 67 40

Accueil téléphonique du lundi au jeudi :

8h30 à 17h

Vendredi : 8h30 à 15h45

Accueil sans rendez-vous

Lundi, mardi et jeudi : 13h à 17h

Vendredi : 9h à 13h

CCAS de Nice

Accès direct

CARREFOUR SANTÉ JEUNES (CSJ)

Pour qui ?

Pour les jeunes de 12 à 25 ans qui souhaitent :

- ▷ Trouver une écoute, une information, échanger sur ses problèmes relationnels, sexuels, sur des questions de consommations de tabac, d'alcool, de drogues, les questions sociales
- ▷ Bénéficier de consultation préventive en santé

En pratique

- ▷ Structure pluridisciplinaire de prévention
- ▷ Accès libre et anonymat possible

INFORMATIONS

CD06 - Carrefour santé jeunes Nice

2, rue Raynardi 06300 Nice

04 89 04 58 10

csjnice@departement06.fr

Prise de rendez-vous sur doctolib

Accès direct

CONSULTATIONS JEUNES CONSOMMATEUR (CJC)

Pour qui ?

Pour les jeunes de 13 à 25 ans et/ou leur entourage qui souhaitent :

- ▷ Bénéficier d'une écoute spécialisée, faire le point, éventuellement recourir à une aide, avant que la consommation ne devienne problématique

En pratique

- ▷ Toutes les questions d'addiction peuvent être abordées : l'usage d'alcool, de cannabis, la pratique de jeux vidéo ou de l'utilisation d'Internet

▷ Les jeunes peuvent s'y rendre seuls ou accompagnés de leurs parents ou d'un proche. Les parents peuvent également être reçus avec ou sans le jeune concerné



INFORMATIONS

CSAPA Nice Malaussena

Tram 1 Gare Thiers/Libération

10, av. Malausséna - 06000 Nice

04 92 03 21 50

Permanence tous les mercredis :

9h à 16h

CHU Nice

Accès direct

CSAPA Emergence

Tram 2 Paul Montel

Bus arrêt Comté de Nice

3, av. Martin Luther King - 06200 Nice

04 92 47 81 81

Permanence : 13h30 à 16h30

Groupe SOS

Accès direct

CSAPA Olivetto

Tram 1 Gare Thiers

Bus Res. Monticello

6, av. Olivetto - 06000 Nice

04 93 53 17 00

Lundi au vendredi, sauf jeudi :

8h30 à 12h30 et 13h30 à 17h

Jeudi : 8h30 à 12h30

Fondation de Nice

Accès direct

CD06 - Carrefour santé jeunes Nice

2, rue Raynardi 06300 Nice

04 89 04 58 10

1^{er}, 3^e et 5^e mercredi du mois : 15h à 17h

Accès direct

CSAPA Odyssée

Bus arrêt Défly

37, bd. Carabacel, immeuble le
Centralia, 5^e étage - 06000 Nice

04 93 62 62 10 sur rendez-vous

Lundi au vendredi : 9h à 12h et 14h à 18h

Mercredi : jusqu'à 17h

Addictions France

Accès direct



04

EN SAVOIR PLUS





LIGNE D'ÉCOUTE

**Numéro National de
Prévention du Suicide**

☎ 3114

Cyberharcèlement

☎ 3018

**Allo Enfance
en Danger**

☎ 119

Harcèlement à l'école

☎ 3020

Alcool info service

☎ 0 980 980 930

**Anorexie Boulimie,
Info Écoute**

☎ 09 69 325 900

Croix-Rouge écoute

☎ 0 800 858 858

Drogue info service

☎ 0 800 23 13 13

Écoute Cannabis

☎ 0 980 980 940

**Cnaé : Étudiante
ou étudiant
en souffrance**

☎ 0 800 737 800

France dépression

☎ 07 84 96 88 28

Fil santé jeunes

☎ 0 800 235 236

*(gratuit depuis un
poste fixe)*

☎ 01 44 93 30 74

*(gratuit depuis un
portable)*

**Maltraitance
des personnes
âgées et des adultes
handicapés**

☎ 3977

**Numéro d'Appui
aux personnes
handicapées**

☎ 0 800 360 360

**Phare
enfants-parents**

☎ 01 43 46 00 62

Santé Infos Droits

☎ 01 53 62 40 30

Sida info service

☎ 0 800 840 800

SOS Amitiés

☎ 09 72 39 40 50

SOS victimes

☎ 08 842 846 37

SOS viol

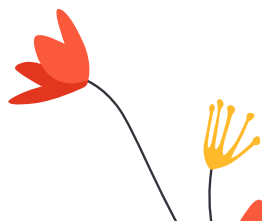
☎ 04 91 33 16 60

SOS Suicide Phénix

☎ 0 825 120 364

SOS Crise

☎ 0 800 19 00 00





SITES INTERNET

Information nationale santé mentale :

santementale-info-service.fr

Actualité et documentation santé mentale : PSYCOM

www.psycom.org

| DROITS

Contrôleur général des lieux de privation

👉 www.cgjpl.fr

Défenseur des droits

👉 www.defenseurdesdroits.fr

Legifrance

👉 www.legifrance.gouv.fr

Handitec-Handidroit

👉 www.handroit.com

Miviludes (Mission interministérielle de vigilance et de lutte contre les dérives sectaires)

👉 www.derives-sectes.gouv.fr

France Assos santé – la voix des usagers

👉 www.france-assos-sante.org

Information et Soutien aux Tuteurs Familiaux (ISTF)

👉 www.tuteursfamiliaux-paca.fr

ASSOCIATIONS DE PSYCHOTHÉRAPEUTES PROFESSIONNELS

Association Française de Thérapie Comportementale et Cognitive – AFTCC

👉 www.aftcc.org

Association francophone de formation et de recherche en thérapie comportementale et cognitive – AFFORTHECC

👉 www.afforthecc.org

Association NeurOps 6

👉 association06.neuropsychologie.pro

Institut français d'EMDR

👉 www.ifemdr.fr

| URGENCE SOCIALE : 115

Plateforme téléphonique et site internet du 115-06

👉 www.le-115-06.org

| PRÉVENTION DU SUICIDE

Site national de prévention du suicide

👉 www.3114.fr



GLOSSAIRE

AFVT : Association française des victimes du terrorisme

BAPU : Bureau d'aide psychologique universitaire

CAARUD : Centre d'accueil et accompagnement à la réduction des risques pour usagers de drogues

CAMSP : Centres d'action médico-sociale précoce

CAP : Centre d'accueil psychiatrique

CATTP : Centre d'activité thérapeutique à temps partiel

CCAS : Centre communal d'action sociale

CD : Conseil départemental

CE2P : Centre d'évaluation pédiatrique du psychotraumatisme

CHRS : Centres d'hébergement et de réinsertion sociale

CHU : Centre hospitalier universitaire

CHU : Centre d'hébergement d'urgence

CLSM : Conseil local de santé mentale

CMP : Centre medico-psychologique

CPEF : Centre de planification et d'éducation familiale

CSAPA : Centre de soins, d'accompagnement et de prévention en addictologie

EIA : Espace d'information et d'accompagnement

EMPP : Equipe mobile psychiatrie et précarité

ESAT : Etablissements ou services d'aide par le travail

FENVAC : Fédération nationale des victimes d'attentats et accidents collectifs

GEM : Groupe d'entraide mutuelle

HDJ : Hospitalisation de jour

IME : Institut médico éducatif

ITEP : Institut thérapeutique éducatif et pédagogique

MDA : Maison des adolescents

MDPH : Maison départementale des personnes handicapées/Maison de l'autonomie

MJPM : Mandataire judiciaire protection des majeurs

MSD : Maison des solidarités départementales

PAEJ : Point accueil écoute jeunes

PMI : Protection maternelle et infantile

SAMSAH : Service d'accompagnement médico-social pour adultes handicapés

SAMU : Service d'aide médicale urgente

SESSAD : Service d'éducation spéciale et de soins à domicile

SIPAD : Structure intersectorielle pour adolescents difficiles

SIAS : Service d'information et d'accompagnement des seniors

SSU : Service de santé universitaire

UDAF : Union départementale des associations familiales

UNAFAM : Union nationale des amis et familles de malades psychiques

NOTES

[illegible]



Ce guide a été réalisé par le Conseil Local de Santé Mentale (CLSM)
de la Ville de Nice.

Il est le fruit d'un travail collectif de l'ensemble des acteurs
(professionnels, usagers-citoyens, aidants et familles) et partenaires
du CLSM Nice.

La version numérique de ce guide est disponible sur nice.fr

Mis à jour en décembre 2025

CONTACT

Direction de la santé
04 97 13 52 36
clsm@ville-nice.fr
www.nice.fr



VILLE DE NICE