



PROGRAMMATION de « LA CLASSE, L'ŒUVRE ! »

> En journée, entrée libre durant la manifestation « LA CLASSE, L'ŒUVRE ! » : partez à la découverte des œuvres des musées, guidé par les élèves, passeurs de culture <

MUSÉE MATISSE

18h
Matisse : le bleu, le corps, le mouvement

Madame Robles et ses élèves de CP de l'école Von Derwies partagent leurs regards sur la célèbre œuvre de Matisse : **Nu Bleu IV, 1952.**

Venez découvrir l'exposition de leurs travaux réalisés tout au long de l'année sur les thèmes chers à l'artiste : le corps, le bleu, le mouvement.

MAMAC

16h à 18h
Du bleu sur nos pas

Les élèves de CP et CE1 de l'école Saint-Barthélemy Application s'exercent depuis le début de l'année en danse contemporaine sur une interprétation du moment de création de l'œuvre d'Yves Klein, *Anthropométrie*. La médiation dessinée de cette œuvre reprend le principe des « pinceaux vivants ». La chorégraphe, Delphine Pouilly révèle les traces et les empreintes invisibles laissées par les enfants tour à tour dans l'air, au sol et sur leurs propres corps après leur avoir donné une existence consciente.

Répétitions en bleu majeur

Les élèves de CP-CE1 de l'école Saint-Barthélemy Application et ceux de 4^e du collège de la Chênaie de Mouans-Sartoux s'harmonisent dans l'espace et dans le rythme sur une proposition de médiation commune. Élèves danseurs et musiciens se répondent dans une partition de structures répétitives construites à partir des sons et des mouvements produits par l'œuvre de Jean Tinguely :

Relief bleu.

Le geste après Ben - Gestes de collégiens

Douze élèves de 5^e du collège Jean Cocteau de Beaulieu-sur-Mer s'approprient **Les Gestes de Ben** (1958-1972), en proposant leurs propres gestes artistiques et en s'inspirant du contexte scolaire (classe, couloirs, cour...). Accompagnés par le vidéaste Jérémie Griffaud, seize gestes ont été filmés et montés par les élèves. Venez assister à la projection !

PALAIS LASCARIS

14h à 15h
Autour de la fresque Vénus et Adonis

Les élèves de CM1 de l'école Risso, classe de Madame Chantoiseau deviennent, le temps d'une journée, les médiateurs culturels du Palais Lascaris ! Suivez-les et redécouvrez avec eux cette fresque : présentation, bande dessinée, saynètes de théâtre et exposition d'une œuvre plastique inspirée de la fresque.

15h à 16h
Autour de la fresque La Chute de Phaéton

La classe de 5^e du collège Alphonse Daudet (avec leurs professeurs, Mesdames Sabatini et Torri et Monsieur Cepitelli) deviennent des médiateurs culturels d'un jour ! Partez avec eux pour réinterpréter cette fresque au travers d'une pièce de théâtre de leur création (du texte à la mise en scène en passant par les décors) et en partage, un moment musical.

MUSÉE D'ARCHÉOLOGIE DE NICE-CIMIEZ

14h30 à 15h30

Qu'est ce qu'un jeu ? Est-il le même qu'il y a 2 000 ans ?

Grâce au jeu des Latroncules, les élèves de maternelle de l'école Bellanda ont réalisé que les enfants romains de l'époque antique n'étaient pas si différents d'eux. Ils jouaient avec les mêmes motivations pour se divertir, apprendre à être en société, vivre ensemble, développer l'intellect...

15h30 à 16h30

Et si on jouait ?

Les élèves latinistes du collège Matisse diffusent le court métrage réalisé dans l'enceinte du site de Cimiez pendant l'année 2017-2018 sur le thème « jeux et histoires » autour d'une partie de jeux de société antique.

16h30 à 17h30

Les jeux et l'enfance

En cours d'Arts plastiques au collège Matisse, une classe de 5^e a découvert le musée et les jeux antiques présents dans ses collections. Les élèves vous invitent à une scénographie audio, musicale, artistique autour du jeu des Latroncules !

MUSÉE DE PRÉHISTOIRE DE TERRA AMATA

14h30 à 15h30

Terra Amata : un foyer d'inspirations

Les élèves de CE2 de l'école Papon ont étudié de manière scientifique le foyer du sol DK et vous en offrent une petite médiation. D'après une réflexion artistique sur le thème du feu avec leur enseignante Madame Pousseureau, ils ont confectionné des « tableaux » à la peinture à l'eau, à l'acrylique puis au charbon de bois (matière issue du feu, utilisée par les hommes préhistoriques pour l'art pariétal). Ils exposent leurs œuvres dont certaines rappellent les représentations dans les grottes...

15h30 à 16h30

Le feu la chaleur du foyer

Présentation des travaux des élèves de 3^e2 du collège Roland Garros accompagnés de leur professeur Monsieur Enault, sur le thème de la maîtrise du feu par l'homme préhistorique. Exposition des œuvres inspirées du foyer DK de 380 000 ans du site de Terra Amata et de l'apport du feu sur la vie de l'homme.

MUSÉE MASSÉNA

14h à 15h

La Promenade des Anglais en chansons !

Découvrez le patrimoine local à travers « Nice à l'école de son Histoire » et l'étude de tableaux sur le thème de la Promenade des Anglais et donc de la Méditerranée avec les classes de CM1 et CM2 de Mesdames Pardini et Gauthier de l'école des Baumettes II.

Arti-Cité - Création narrative et artistique à partir du patrimoine de la ville de Nice

10h à 22h (dans le Cabinet de lecture)

Projection en boucle du livre numérique : suivez les aventures de la Sorcière Meg en vacances à Nice dont le chat passionné d'art et détestant la baignade s'est enfuit pour visiter les musées... Histoire, textes (français/anglais), images, récit audio et réalisation par les élèves de 6^e6 du collège Louis Nucéra.

Les LIEUX

POUR LA 14^e ÉDITION DE LA NUIT EUROPÉENNE DES MUSÉES NOCTURNE DANS LES MUSÉES NIÇOIS de 18h à 22h

Sauf :

- ▶ MAMAC : de 19h à minuit
- ▶ Musées d'Archéologie de Nice et Galerie de la Marine : fermeture à 23h

📍 MUSÉE MATISSE

164, avenue des Arènes de Cimiez
Bus n° 15, 17, 20 - arrêt Arènes / Musée Matisse
Bus n° 25 - arrêt Monastère

📍 MAMAC

Place Yves Klein
Tram : arrêt Garibaldi
Bus n° 7, 9, 10, 17, 89 - arrêt Klein / Defty
Bus n° 3, 7, 9, 10 - arrêt CADAM - Garibaldi / Promenade des Arts
Bus n° 17, 27, 30 - arrêt Pont Barla

📍 MUSÉE INTERNATIONAL D'ART NAÏF ANATOLE JAKOVSKY

Château Sainte-Hélène
23, avenue de Fabron
Bus n° 9, 10, 23, 34 - arrêt Fabron / Musée d'Art Naïf

📍 PALAIS LASCARIS

15, rue Droite
Tram : arrêt Cathédrale / Vieille Ville
Bus n° 8, 11, 14, 38, 59, 70, 98
arrêt Cathédrale / Vieille Ville
Bus n° 8, 14, 27, 30, 38, 81, 98
arrêt Promenade des arts

📍 GALERIE DE LA MARINE

59, quai des États-Unis
Tram : arrêt Opéra / Vieille Ville
Bus n° 8, 11, 52, 59, T60, T61, 62, 70, 98 - arrêt Albert 1^{er} / Phocéens

📍 MUSÉE DE PRÉHISTOIRE DE TERRA AMATA

25, boulevard Camot
Bus n° 3, 7, 9, 10, 14, 81, 82 - arrêt Le Port
Bus n° 20 et A30 - arrêt Lympia
Bus n° 81, T32, 100 - arrêt Gustavin / Camot

📍 MUSÉE DES BEAUX-ARTS

33, avenue des Baumettes
Bus n° 3, 8, 9, 10, 12, 22, 23 - arrêt Grosso / Rosa Bonheur
Navette 38 - arrêt Chéret

📍 MUSÉE D'ARCHÉOLOGIE DE NICE-CIMIEZ

160, avenue des Arènes de Cimiez
Bus n° 15, 17, 20, 22 - arrêt Arènes / Musée Matisse
Bus n° 25 - arrêt Monastère

📍 MUSÉE MASSÉNA

65, rue de France
Bus n° 3, 9, 10, 22 - arrêt Rivoli / Joffre

La Nuit Européenne des Musées

19 mai 2018

Entrée gratuite* 2018

nuitdesmusees.fr #nuitdesmusees

ICOM, RATP, PhénixDigital, EUROGARTO, TVMONDE, radiofrance, france-tv

PROGRAMMATION

MUSÉE MATISSE

> En raison de travaux, le niveau 3 du musée ne sera pas accessible.

18h à 20h30

Le musée en musique

Mini-concerts des classes de violoncelle, de flûte, de violon baroque et musique de chambre ancienne du conservatoire de Nice

18h / classe de violoncelle de Guillermo Lefever et Brigitte Blondeau

19h / classe de flûte de Sibel Pensel

20h / classe de violon baroque et musique de chambre ancienne de Flavio Losco

18h30 à 21h30

Visites « EN SÉRIES »

Visites commentées de l'accrochage « Matisse en série » (jazz, 50 dessins et thèmes et variations). Participez à l'atelier de création (dans la limite des places disponibles) et appréhendez ce travail sériel à travers la technique des papiers gouachés découpés de Matisse.

MAMAC

Spectacle vivant, performance, concert, médiations flash se déploient dans le musée dès la tombée de la nuit. Cette programmation exceptionnelle vous offre l'occasion de vivre une expérience inédite dans un cadre unique.

La nuit est à vous ! Venez découvrir comment le nouvel accrochage des collections et les expositions temporaires prennent vie !

Tout au long de la soirée (dans l'amphithéâtre du jardin Sosno) **RIEN / rendre l'histoire habitable**

Mathilde Dadaux, artiste performeuse, ancienne élève de la Villa Arson, lauréate du prix 2016 de la Venet Foundation, invite le public à des conversations sensibles dans ce lieu. L'œuvre intitulée RIEN / rendre l'histoire habitable distille sa présence discrète jusqu'à minuit.

20h à 22h

(1^{er} étage salle 1)

Projet musical « HHH »

Créé par trois étudiants du département électro-acoustique du conservatoire de Nice, Héloïse Francesconi, Sarah Procissi et Arthur Arsenne, qui se retrouvent dans un trio de synthétiseurs mis en valeur par un acousmonium (orchestre de haut-parleurs). À travers la spatialisation du son, l'auditeur est convié à changer sa perception en se mouvant dans l'espace équipé de 12 haut-parleurs pour une performance live.

20h à 22h

(2^e et 3^e étages)

Visite Flash entre « amis »

Le temps d'une nuit, les Amis du MAMAC partagent avec vous leur enthousiasme pour une/des œuvres du musée. Découvrez le musée à travers les coups de cœur de ces visiteurs passionnés !

20h30, 21h45 & 22h30

(2^e étage)



© Eric Oberdorff

Performance dansée par la Compagnie Humaine

Dirigée par le chorégraphe Eric Oberdorff, une proposition inédite où danseurs et musiciens dialoguent avec les œuvres de la collection permanente et l'architecture du musée.

21h30 [15 min]

sur le parvis Niki de Saint-Phalle

Starship

À l'occasion de l'exposition *Si c'était à refaire* de Renaud-Auguste Dorneuil présentée dans la galerie contemporaine, différentes performances impliquant le public s'activent dans le musée et dans l'espace public, comme la mystérieuse parade Starship en collaboration avec la brigade équestre de la police municipale de la Ville de Nice.

23h [30 min]

dans l'amphithéâtre du jardin Sosno

Vol de Spin-off « Le ciel attendra » - Renaud-Auguste Dorneuil

Un drone porteur d'un énigmatique message Spin-off « Le ciel attendra » s'élèvera dans ce lieu. Poétique, ouvert, ce message résonne de manière intime pour chacun d'entre nous.



©Luc Josio-Albertini/Ville de Nice

23h30 [10 min]

Terrasses du MAMAC

Les terrasses du musée s'illumineront à la lueur des flammes du *Mur de Feu* d'Yves Klein.

Tout au long de la soirée, visitez **le nouvel accrochage des collections permanentes** dans les salles Pop Art et Nouveau Réalisme (2^e et 3^e étages) pour un regard inédit sur la création à Nice,

des envoûtantes peintures de Mossa aux énigmatiques photographies de Natacha Lesueur, des gestes Fluxus aux pratiques du début des années 2000.

MUSÉE INTERNATIONAL D'ART NAÏF ANATOLE JAKOVSKY

Partez au cœur de ses collections découvrir la manière dont les artistes singuliers réemploient les trésors de la vie quotidienne.

19h et 20h

Visite commentée *L'Objet quotidien au sein des collections.*

PALAIS LASCARIS

20h à 21h30

Corou de Berra A Capella



Groupe Corou de Berra

A capella est un spectacle de chants polyphoniques des Alpes du Sud, présenté par le groupe Corou de Berra. Leur répertoire, en perpétuelle évolution, va du chant traditionnel des Alpes de Méditerranée dans sa plus pure expression jusqu'aux créations contemporaines les plus inattendues. Musique jamais figée, interprétée avec toute la vivacité requise, par des chanteurs en pleine possession de leur culture et de leur art.

MUSÉE DES BEAUX-ARTS



Piano Erard peint par Besnard, sculpté par Charpentier - 1900-1902
Collection Musée des Beaux-Arts photo Muriel Anssens - copyright Ville de Nice

Nocturne autour du piano de la Baronne Vitta

19h

En introduction au concert, médiation sur la correspondance entre la musique et les Arts au tournant du XIX-XX^e siècle.

19h30

Concert de musique de chambre par les élèves du conservatoire de Nice

Pour clarinette, piano, violon, alto, violoncelle
Robert Schumann, Gabriel Fauré, Aram Khatchaturian, Georg Friedrich Haendel, Johan August Halvorsen, Astor Piazzolla, Franz Schubert, Maurice Ravel

MUSÉE D'ARCHÉOLOGIE DE NICE-CIMIEZ

18h30 à 19h

Saxophone seul au cœur des collections

Intervention de la classe de saxophone de Pierre Proust du conservatoire de Nice

19h à 20h

Visite du site et du musée

Partez à sa découverte !

20h à 20h30

Easy Haka de Jean-Denis Micha et Cérémonie d'Edit Lejet pour ensemble de saxophones

Intervention de la classe de saxophone de Pierre Proust du conservatoire de Nice

20h30 à 21h30

Visite thématique

sur les matières premières utilisées par les artisans de Cemenelum

21h30 à 22h

L'archéologie du minimalisme :

In C de Terry Riley pour ensemble instrumental à géométrie variable
Intervention classes de vents du conservatoire de Nice

En continu durant toute la soirée, **découverte des travaux des élèves**, dans le cadre des projets La classe, l'œuvre !

MUSÉE DE PRÉHISTOIRE DE TERRA AMATA

18h30 à 19h30

Les hommes préhistoriques explorent leur territoire

Visite guidée spéciale sur les outils de pierre taillée de Terra Amata, permettant de prendre la mesure du territoire occupé par ces hommes, il y a 400 000 ans.

19h30 à 21h

Chasse au trésor

Partez à la découverte des matières premières sur le site préhistorique de Terra Amata. Une grande chasse aux trésors préhistoriques pour les petits comme pour les grands !

21h à 22h

Histoire de fossiles

Comment se conservent les restes d'animaux préhistoriques durant des milliers d'années ? Avec le temps, ils se transforment peu à peu en pierre. Participez à cette visite thématique sur le thème de la fossilisation.

22h à 23h

Atelier sensoriel

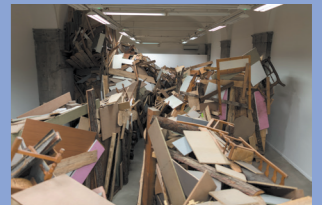
Découvrez par le toucher les différentes matières premières et objets de la Préhistoire.

En continu durant toute la soirée, **découverte des travaux des élèves**, dans le cadre des projets La classe, l'œuvre !

GALERIE DE LA MARINE

Visite libre de l'exposition Tatiana Wolska *Habitat potentiel pour une artiste*. À mi-chemin entre l'installation,

l'environnement et la sculpture informelle, l'exposition de Tatiana Wolska propose une expérience physique et cognitive d'une architecture spécifique, à la fois vivante, organique et relationnelle. Pendant trois semaines, cette structure, faite de brique et de broc, a rempli la fonction essentielle d'habitat, extension de la sphère privée de l'artiste, de son lieu de vie et de travail. Entre réalités et rêveries de l'habitat, elle a conçu cet espace alternatif qui ne se définit plus seulement de façon technique mais affective, symbolique et poétique.



Tatiana Wolska, *Habitat potentiel pour une artiste*, Nice, 2018
© Alexandre Berencsi

MUSÉE MASSÉNA

18h à 22h

Jaggin' Masséna

Les passerelles artistiques apparaissent nombreuses entre la peinture et le jazz. Les ombres et les couleurs naissent aussi sûrement d'un instrument que d'un pinceau ou d'un pochoir. Le temps d'une soirée, découvrez en « live » cette musique et les toiles de Monique Bornstein, teintes de la Méditerranée et reflets de la passion de l'artiste, le jazz, dont elle peint les musiciens durant les concerts dans le monde entier.

19h & 20h30

(1^{er} étage)

Visites guidées des collections permanentes

POUR LA 14^e ÉDITION DE LA NUIT EUROPÉENNE DES MUSÉES NOCTURNE DANS LES MUSÉES NIÇOIS de 18h à 22h
Entrée gratuite

Sauf :

- ▶ MAMAC : de 19h à minuit
- ▶ Musées d'Archéologie de Nice et Galerie de la Marine : fermeture à 23h