

Nuit
européenne
des musées
 samedi
 → **3 juillet 2021**

www.nuitdesmusees.fr
[#nuitdesmusees](https://twitter.com/nuitdesmusees)

Gratuit*
*dans la majorité des établissements participants



PROGRAMMATION

MAMAC

19h - minuit

de 19h à 20h / amphithéâtre -
jardin Sosno

Médiation flash & atelier en plein air

Participez à des médiations flash autour de l'exposition *Les Amazones du Pop*, ainsi qu'à un atelier en plein air autour de ces héroïnes.

de 20h à 21h / auditorium

Performance théâtralisée Le Speakerines Show

Création par la Compagnie L'Albatros et l'Éléphant en collaboration avec le MAMAC. Avec les comédiennes Bénédicte Allard & Mélissa Prat. Costumes : Aurore Lane

Découvrez une performance théâtrale inédite créée pour l'exposition anniversaire du MAMAC *Les Amazones du Pop*. Ce show présenté par deux speakerines, aux allures de pin-up des années 60, vous invite à une conférence déjantée et inspirée des comédies musicales de Demy. Elles racontent avec les mots de Simone de Beauvoir et ceux d'Olympe de Gouge, la femme d'hier, d'aujourd'hui et de demain. Laissez-vous tenter par ce voyage dans le temps *So Sixties!*

réservation obligatoire :
mediationmamac@ville-nice.fr



Le Speakerines Show © Gaëlle Simon

à 21h30 / amphithéâtre -
jardin Sosno

Marguerite B. et les miracles bleus

Conception et réalisation par le duo d'artistes - 19 Boulevard Bouillon
Marguerite B. et les miracles bleus est une fiction sonore en plusieurs épisodes inaugurée par un concert live au MAMAC avec Ilia Osokin, compositeur. Les premiers épisodes sonores portent sur la vie et l'œuvre de Sainte Rita de Cascia (1381-1457) dont le culte est célébré à Nice, depuis 1935, dans l'église de l'Annonciation, et d'Yves Klein (1928-1962), artiste majeur du XX^e siècle, né à Nice, et dont les œuvres sont exposées dans le musée.



à 22h30 / amphithéâtre -
jardin Sosno

This is Tomorrow

Compagnie Antipodes
Performance danse, vidéo et musique autour de la figure de la femme dans l'art en écho à l'exposition *Les Amazones du Pop* pour rendre hommage à ces héroïnes symboles d'émancipation dans les années 60. Un dispositif de vidéo en temps réel a été conçu par Nicolas Brunet en dialogue avec les chorégraphies de Lisie Philip dans un univers de poésie pop accompagné par Laurent Tamagno à la batterie.



© Cie Antipodes

Toute la soirée / dans tous les espaces du MAMAC
MAMAC'App – La nouvelle application mobile du musée

Suivez notre nouveau parcours disponible sur l'application conçue en partenariat avec le master Bihar de l'ESTIA à Biarritz. Plein de contenus originaux à découvrir en audios, vidéos, textes et jeux ! Pour une visite accompagnée, ludique et pédagogique !

Encadrement du projet par le master MBDS / MIAGE / UCA / Financement par la Fondation UCA et la direction des systèmes informatiques de la Ville de Nice.

MUSÉE MATISSE

18h - 22h

« La classe, l'œuvre »

à 18h15 / atelier pédagogique
Exposition Pierre Matisse, un marchand d'art à New York

Michèle de Lorgeril et ses élèves, **Grande Section « Les Parmes », école maternelle Bellanda**, exposent à l'atelier pédagogique leurs travaux réalisés au cours de l'année 2020-2021 et vous invitent à une vente aux enchères insolite de leurs créations. La découverte du musée et de l'exposition *Pierre Matisse, un marchand d'art à New York* a mené la classe à s'intéresser aux métiers de galeriste et de collectionneur. En s'inspirant de la diversité des artistes représentés par la Pierre Matisse Gallery, les élèves ont pu découvrir et pratiquer des techniques artistiques très diverses.



POUR LA 17^e ÉDITION DE LA NUIT EUROPÉENNE DES MUSÉES
SAMEDI 3 JUILLET 2021
NOCTURNE DANS LES MUSÉES NIÇOIS à partir de 18h*

à 19h / sur réservation :
sylvie.garet@ville-nice.fr

**Visite commentée Pierre
Matisse, un marchand d'art
à New York**

Visite-discussion autour de l'exposition. Découverte du parcours exceptionnel du plus jeune fils d'Henri Matisse, figure incontournable du monde de l'art moderne. Pendant près de soixante années, la Pierre Matisse Gallery s'est employée à construire des notoriétés et à valoriser les carrières américaines des grandes figures de la galerie qui furent Henri Matisse, Joan Miró, Alexander Calder, Balthus, Alberto Giacometti, Jean Dubuffet et Marc Chagall, pour ne citer que les principaux.



à 20h30 / sur réservation :
sylvie.garet@ville-nice.fr

**Visite commentée Matisse dans
la collection Nahmad**

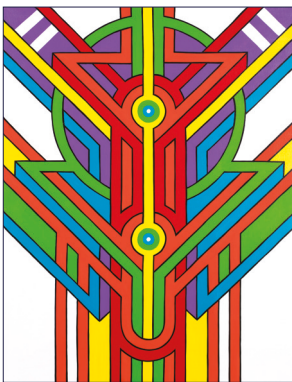
Venez découvrir le prêt exceptionnel, consenti par David et Egra Nahmad, des seize œuvres d'Henri Matisse de leur collection. Nombre de ces tableaux, peints à Nice ou à Vence, s'éclairent ici de la lumière qui les a vus apparaître et viennent, pendant toute la durée de ce prêt, dialoguer avec les œuvres de la collection du musée.

**MUSÉE INTERNATIONAL
D'ART NAÏF ANATOLE
JAKOVSKY**

18h - 22h
de 18h à 22h / musée

Nocturnes du musée, visites libres

Le musée international d'Art Naïf vous ouvre ses portes pour la Nuit européenne des Musées. Au programme : visite libre du musée, du parcours permanent à l'exposition du streetartiste Seige Happywallmaker dans une ambiance nocturne intimiste.



Métamorphose, 2020 © Seige Happywallmaker

de 18h à 22h / jardins du musée
**Romay Romina :
le chuchotement naïf du parc
du château Sainte-Hélène**

Romay Romina fait chanter les fleurs et plantes du château ! C'est dans ce parc aux essences rares du musée international d'Art Naïf que l'artiste entamera un dialogue avec les plantes et le public qui sera amené à interagir.



Green Meditation, 2021 © Mélanie Virthe

MUSÉE MASSÉNA

**18h - 21h pour le musée /
22h pour les jardins**
de 18h à 20h30 / musée

Napoléon 1^{er} et Nice

Dans le cadre du bicentenaire de la mort de Napoléon, la délégation Nice Côte d'Azur du Souvenir Napoléonien vous accueille en tenue d'époque pour partager avec vous l'histoire napoléonienne et vous faire découvrir des pièces rares et des trésors tels que le masque mortuaire de Napoléon.



de 21h à 22h / jardins du musée
Sur réservation au 04 93 91 19 27
à partir de 6 ans

**Le Petit Prince d'après Antoine
de Saint-Exupéry par la
Compagnie Le Mat**

Du vent dans les dunes, un avion qui se crashe, une rencontre en plein désert... Venez partager ce texte légendaire de Saint-Exupéry et prenons le vol de l'imaginaire au fil de ce conte sans frontière... À l'assaut des planètes, en compagnie d'une rose, d'un roi, d'un renard, dans l'ombre du serpent, l'aventure n'a pas de limite... Dans son bureau, entouré de ses livres, ses cartes, ses feuillets, son canapé et son porte manteau, le narrateur revit avec nous sa rencontre avec le Petit Prince.



Affiche du spectacle Le Petit Prince

* Sauf MAMAC 19h

* Dernière entrée 30 minutes avant la fermeture annoncée

PALAIS LASCARIS

18h - 22h

Visites libres

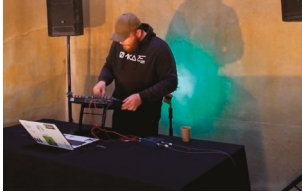
Découverte des salons d'apparat du Palais et de l'exposition *De la cour à la ville, cent portraits pour un siècle, sous les règnes de Louis XV et Louis XVI*.

Au rez-de-chaussée, les artistes Annabelle Tattu et Rice présenteront leur exposition *Les Lascars du Palais*.

à 19h et 20h30 [durée 1h]

DJ set inspiration Lascaris avec OnKage

À l'occasion de la Nuit européenne des Musées, le Palais Lascaris invite Max, DJ d'OnKage, à proposer un set mêlant instruments baroques et musique électronique. Cette manifestation aura lieu dans le puits de lumière et résonnera dans tout le palais créant une ambiance festive et lounge pour le visiteur.



DJ set Max OnKage

MUSÉE DE PRÉHISTOIRE DE TERRA AMATA

18h - 23h

de 18h30 à 20h

Visite des réserves du musée

Venez visiter en famille les réserves du musée de Préhistoire où est conservé l'ensemble du matériel archéologique mis au jour sur le site acheuléen de Terra Amata.



Réserves du musée de Préhistoire de Terra Amata © Musée de Préhistoire de Terra Amata / Ville de Nice

de 20h à 21h

Le lithophone, le son de la pierre

Concert-conférence autour du lithophone, un des plus vieux instruments de musique du monde. Idriss Damien nous entraîne à la découverte d'un instrument singulier et universel.



Le lithophone © Idriss Damien

de 21h à 22h30

Visite spéciale

Venez découvrir en famille la Préhistoire et le site de Terra Amata qui a livré parmi les plus anciens



© Musée de Préhistoire de Terra Amata / Ville de Nice

MUSÉE D'ARCHÉOLOGIE DE NICE / CIMIEZ

18h - 23h

de 18h30 à 19h30

Visite du site archéologique

Venez découvrir en famille ce site unique en France par ses trois ensembles thermaux.



Vue du site archéologique de Cimiez © Musée d'Archéologie / Ville de Nice

de 19h30 à 20h30 / site et musée

Visite de l'exposition Sosno squatte l'Antique

Artiste reconnu, peintre, photographe, sculpteur et théoricien de son propre

cheminement artistique, Sacha Sosno fait l'objet d'une grande exposition organisée par le musée d'Archéologie de Nice / Cimiez, sur le site antique de l'ancienne cité de *Cemenelum*. Plus de 70 œuvres sont présentées *in situ*, parmi les vestiges romains et dans les salles du musée. foyers de l'histoire de l'humanité.



Tête coréenne rouge par Sacha Sosno © Atelier Sosno

de 20h30 à 21h30 / site Cemenelum fait sa comédie, visite du site archéologique au fil de danses et de musiques antiques

Venez découvrir, ou redécouvrir, l'histoire et le site romain de *Cemenelum* sous une approche artistique, chorégraphique et humoristique par l'artiste Ghislaine Caccia. Laissez-vous porter par les vents d'Éole et le rythme de marche des guerriers de Mars dans un voyage à travers le temps. Rencontrez Jupiter, Vénus et bien d'autres personnages hauts en couleur. Un ligure, bien de chez nous, vous racontera l'arrivée des romains dans la région et vous aurez même droit à une visite VIP des thermes du Nord par un esclave très professionnel...

de 21h30 à 22h30

Visite des collections permanentes

Les collections du musée présentent les âges des métaux, l'Antiquité et s'étendent jusqu'au haut Moyen Âge. Elles présentent la vie de *Cemenelum* et de la province des *Alpes Maritimae* à travers les nombreux objets découverts lors des fouilles archéologiques réalisées de 1950 à 1969 sur le site et au-delà. Sont ainsi également présentés des objets régionaux comme ceux de l'épave de la Fourmigue C au large de Golfe-Juan.



Cemenelum fait sa comédie © Ghislaine Caccia

MUSÉE DES BEAUX-ARTS JULES CHÉRET

18h - 23h

à 19h et 21h15 [durée 45mn]

/ musée

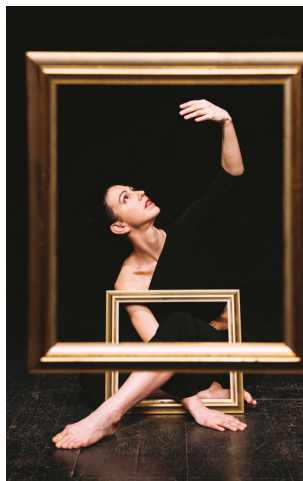
Peindre la figure humaine

Venez découvrir ou redécouvrir les œuvres emblématiques de la collection du musée au cours d'une visite guidée sur l'évolution de la représentation de la figure humaine à travers les siècles.

de 20h à 21h / jardin

Cadré-Décadré

Cadré-Décadré est un conte chorégraphique et contemporain sur l'insatiable nécessité que nous éprouvons à nous définir. Une jeune femme, en recherche de ses propres contours, habite les cadres de tableaux vidés de leurs œuvres.



Cadré-Décadré, création originale de Sophie Reynaud

MUSÉE DE LA PHOTOGRAPHIE CHARLES NÈGRE

18h - 22h

à 18h et 19h [durée 45mn]

Visites commentées autour de l'exposition Sebastião Salgado, Déclarations

Le musée présente l'exposition *Déclarations* réalisée à partir des collections du Muséum national d'histoire naturelle. Les photographies de Sebastião Salgado illustrent certains des articles de la Déclaration universelle des droits de l'homme, tels que le droit à l'asile, à la

liberté de pensée, de conscience et de religion, le droit au travail et bien d'autres. Des articles qui font particulièrement écho aux valeurs humanistes développées par le photographe portant un regard rétrospectif sur son œuvre.



État de Sripape, Brésil, 1993. Don de Sebastião Salgado et Lélia Wernick-Salgado au Muséum national d'histoire naturelle de Paris. © Sebastião Salgado

à 20h et 21h30

Bal(l)ade poétique - Performance

Distribution / danse : Cécile Robin Prévallée. Musique : Delphine Barbut. Concept & chorégraphie : Éric Oberdorff. Depuis 2018, Éric Oberdorff crée et propose des déambulations poétiques, parcours artistiques construits sur mesure à la découverte d'espaces alternatifs, qu'ils soient urbains ou ruraux, jardins, musées, friches, parcs, forêts, monuments ou autres lieux de patrimoine. S'emparant de la déclaration du poète islandais Sjöfn, « J'ai vu l'univers ! Il est fait de poèmes ! », le chorégraphe et les artistes de la Compagnie Humaine suspendent le temps et composent un poème chorégraphique et musical au musée, en résonance avec les œuvres vibrantes d'humanité de Sebastião Salgado. Dans une ode à la lumière, à la nature et à la vie, chaque mouvement, chaque regard, chaque note, chaque respiration tissent avec intensité et tendresse un dialogue avec les « Déclarations » du photographe.

humaine
ERIC OBERDORFF



Performance de la Compagnie Humaine © Nathalie Stenolski

MUSEUM D'HISTOIRE NATURELLE

18h - 23h

Papillon de nuit

Papillon de nuit est une exposition éphémère qui met en lumière, le temps d'une nuit, ces animaux nocturnes à la fois discrets et flamboyants. Envoyés de la collection du muséum d'histoire naturelle de Nice, les spécimens extravagants s'exhiberont accompagnés des clichés *in-natura* d'une rare beauté du photographe naturaliste Olivier Bouteleux. Un changement d'échelle qui invite à saisir autant l'étonnante beauté de ces créatures que l'histoire naturelle qu'elle raconte.



Antheiris suraba © Olivier Bouteleux

LES LIEUX

📍 MUSÉE MATISSE

164, avenue des Arènes de Cimiez
Bus n°5, 16, 18, 33, 40, 70 : arrêt Arènes /
Musée Matisse

📍 MAMAC

Place Yves Klein
Tramway ligne 1 : arrêt Garibaldi
Bus n° 5, 8, 19 : arrêt Klein / Defly
Bus n° 12, 15, 23, 30, 32, 33, 38, 57, 70, 87 :
arrêt Promenade des arts
Bus n° 2, 3 : arrêt Pont Barla

📍 MUSÉE INTERNATIONAL D'ART NAÏF ANATOLE JAKOVSKY

Château - 23, avenue de Fabron
Tramway ligne 2 : arrêt Fabron

📍 PALAIS LASCARIS

15, rue Droite
Tramway ligne 1 : arrêt Cathédrale /
Vieille Ville
Bus n°1, 12, 23, 32, 33, 38, 57, 70, 87 :
arrêt Cathédrale / Vieille Ville

📍 MUSÉE DE PRÉHISTOIRE DE TERRA AMATA

25, boulevard Camot
Tramway ligne 2 : arrêt Port Lympia
Bus n°7, 15, 30 : arrêt Camot
Bus n°33, 82 : arrêt Terra Amata
Bus n°38 : arrêt Lympia

📍 MUSÉE DES BEAUX-ARTS JULES CHÉRET

33, avenue des Baumettes
Tramway ligne 2 : arrêt Centre universitaire
méditerranéen
Bus n°38 : arrêt musée Chéret

📍 MUSÉE D'ARCHÉOLOGIE DE NICE / CIMIEZ

160, avenue des Arènes de Cimiez
Bus n° 5, 16, 18, 33, 40, 70 : arrêt Arènes /
Musée Matisse
Bus n°35 : arrêt Monastère

📍 MUSÉE MASSÉNA

65, rue de France
Tramway ligne 2 : arrêt Alsace - Lorraine
Bus n°8, 11, 12,38

📍 MUSEUM D'HISTOIRE NATURELLE

60, boulevard de Rizzo
Tramway ligne 1 : arrêt Garibaldi
Bus n° 15, 33, 38 et 57 : Promenade des Arts

📍 MUSÉE DE LA PHOTOGRAPHIE CHARLES NÈGRE

1, place Pierre Gautier
Tramway ligne 1 : arrêt Opéra – Vieille Ville

